

Закрепление по теме «Письменные вычисления»



20.04.2026г.


$$145 \cdot 3$$


$$1981 \cdot 4$$

$$1289 - 237$$

$$8154 : 9$$


$$600 : 5$$

$$192 + 342$$

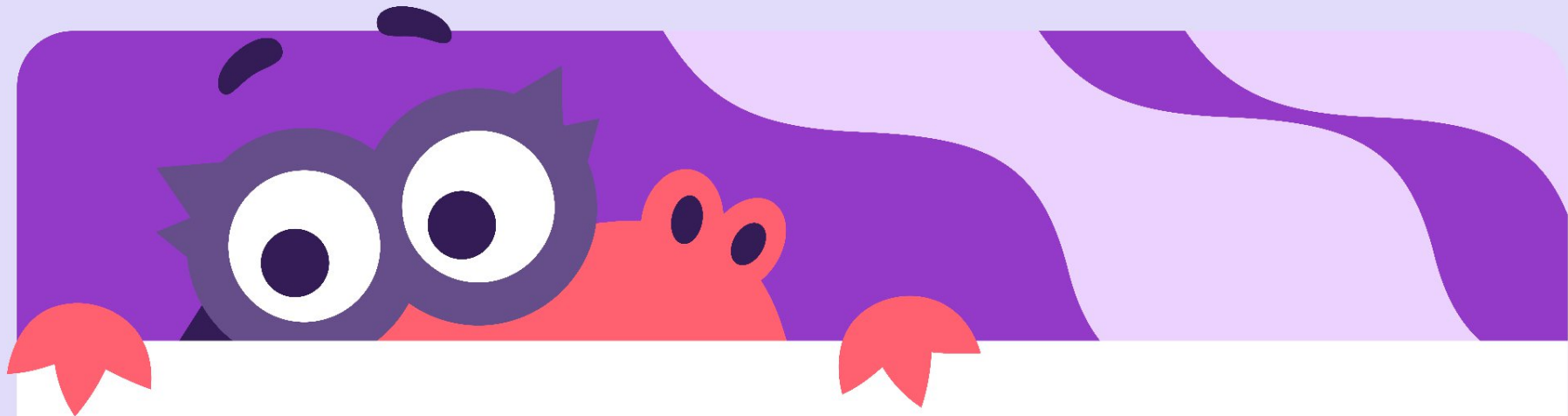
$$234\ 282 - 2822$$


$$1828 + 2831$$

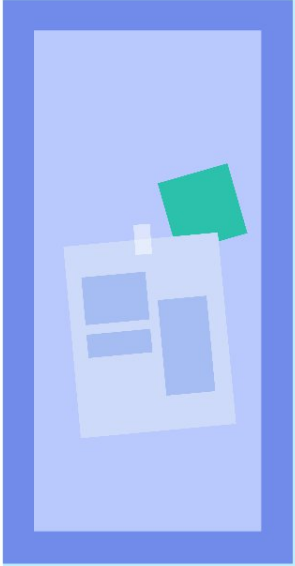

$$(60\ 000 - 32\ 216 + 54\ 674) : 9 \cdot 3 =$$

$$847 \cdot 8 + (42\ 000 - 39\ 918) : 6 =$$

$$602\ 630 - 297\ 480 : 37 \cdot 69 + 8\ 653 =$$



Делимое	815 584		86 975	
Делитель	22	9		3
Частное		87 215	35	157 936



$$19\ 955 : 19 =$$

$$5992 : 26 =$$

$$7641 : 8 =$$

$$5543 : 3 =$$

$$31\ 948 : 7 =$$

$$90\ 310 : 5 =$$



Добавьте задание:

