

Тема «Доли и дроби. Изображение дробей на координатной прямой»  
(учебник 2 часть стр. 12-13)

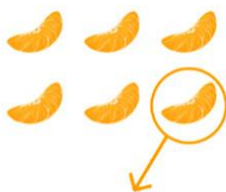
<https://yandex.ru/video/preview/14575991010435120257> - ссылка на видео

## Доли и Дроби

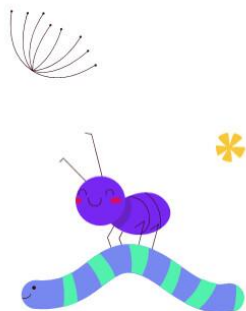
**Дробь** — это число, с помощью которого записывают долю или несколько долей.

$$\frac{1}{6}$$

**Доля** — это одна равная часть целого. Мы так и говорим: «Одна долька мандарина», «Одна долька шоколада», «Долька лимона».



$$\frac{1}{6}$$



БУДЬ ВНИМАТЕЛЕН ! Запомни - это важно.



одна вторая  
(половина)



одна третья  
(треть)



одна четвертая  
(четверть)



одна восьмая

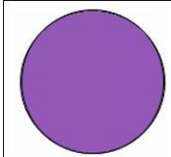
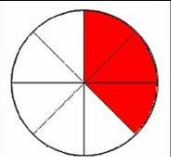
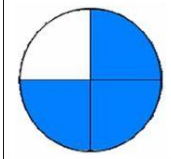
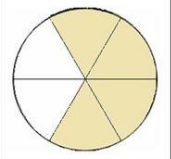
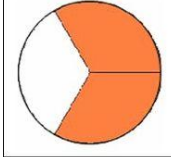
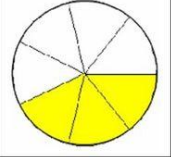
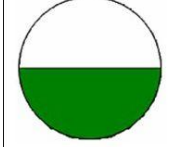
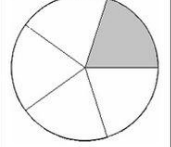
# Обыкновенные дроби

Записи вида  $\frac{5}{8}; \frac{3}{7}; \frac{12}{15}$  и т. д. называют **обыкновенными дробями**.



Числитель дроби пишут над чертой,  
а знаменатель – под чертой.

**Знаменатель** показывает, **на сколько** долей **делят**, а **числитель** – **сколько** таких долей **взято**.

	$\frac{1}{1}$		$\frac{3}{8}$
	$\frac{3}{4}$		$\frac{4}{6}$
	$\frac{2}{3}$		$\frac{3}{7}$
	$\frac{1}{2}$		$\frac{1}{5}$