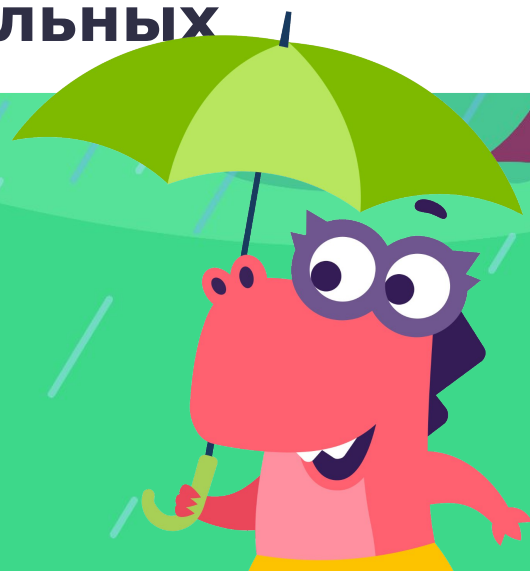


Тема урока:
Зависимость формы имени прилагательного
от формы имени существительного.
Род и число имён прилагательных

23.01. 2026г.



Вспомним!

Форма имени прилагательного зависит от **формы имени существительного**.

Имя прилагательное согласуется с именем существительным с помощью **вопроса**.



ж.р. ж.р.
полярная **НОЧЬ**

м.р. м.р.
полярный **день**

ср.р. ср.р.
полярное **сияние**



Имя прилагательное **изменяется по родам**, его форма меняется в словосочетаниях.

Род имени прилагательного совпадает с родом имени существительного, признак которого оно обозначает.



полярная **ночь** — полярные **ночи**

полярный **день** — полярные **дни**

полярное **сияние** — полярные **сияния**



ед.ч. **мн.ч.**
полярная ночь — полярные ночи

Имя прилагательное **изменяется по числам**, его форма меняется в словосочетаниях.

Число имени прилагательного совпадает с родом имени существительного, признак которого оно обозначает.



мужской род

женский род

средний род

-ый

-ая

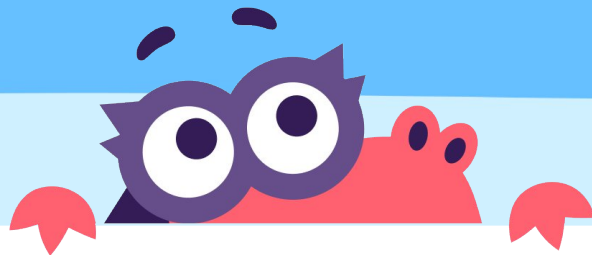
-ое

-ий

-ья

-ее

-ой

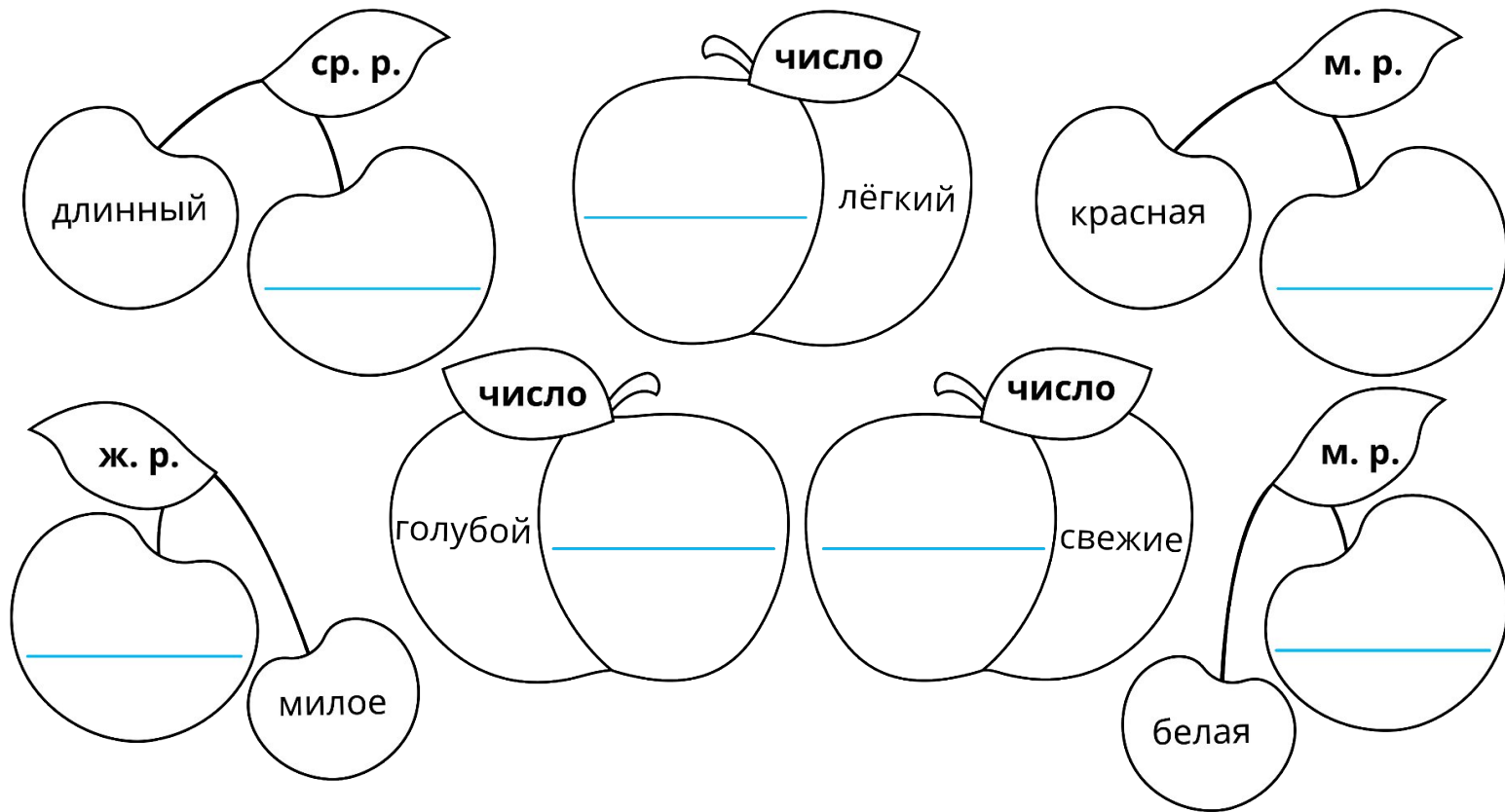


единственное число		множественное число
ж. р.	-ая (-яя)	-ые -ие
м. р.	-ой, -ый (-ий)	
ср. р.	-ое (-ее)	



Род имени прилагательного во множественном
числе определить

2. Измени формы слов по указанному признаку.



3. Вставь подходящие к картинке прилагательные. Определи род и число.

Девочка с _____ волосами
помогает другу. Её _____
друг — пёс Барон — поранил лапу.
Девочка сняла _____
ленточку и перемотала _____
лапу. Барон поранился о _____
бутылку. Всегда важно уметь
совершать _____ поступки.



Домашнее задание:

- С.5 упр.2