

Семейство Паслёновые

Количество видов: около 3000 видов

Жизненная форма:

травы (в основном)

кустарники

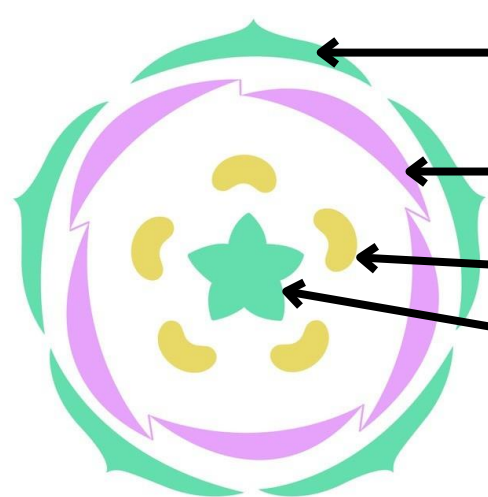
деревья (в тропических широтах)

Строение цветка:

- Околоцветник – двойной
- Полцветка – обоеполый
- Чашелистиков – 5 сросшихся
- Лепестков – 5 сросшихся
- Тычинок – 5 (до 5)
- Пестиков – 1

Формула цветка: $Ч(5)Л(5)Т5П1$

Диаграмма цветка Паслёновых



Чашелистики

Лепестки

Тычинки

Пестик

Соцветие – кисть или метёлка.

Плод:

- ягода (паслён, томаты, картофель, перец).

- коробочка (табак, душистый табак, петунья, белена).

Большинство – дикорастущие травянистые растения.

Многие растения ядовиты

Представители:

Картофель

Томат

Баклажан

Петунья

Дурман обыкновенный

Белена черная

Белладонна (или красавка)

Паслён красный

Паслён чёрный

Перец красный



Семейство Мотыльковые (Бобовые)

Количество видов: более 12000 видов

Жизненная форма:

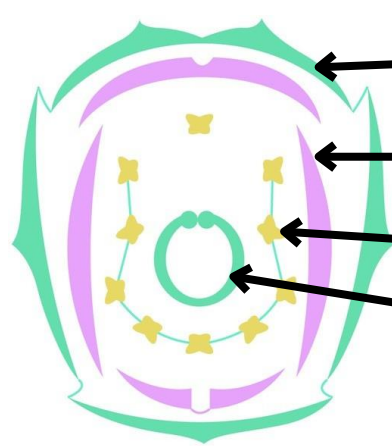
травы (однолетние, многолетние) кустарники
деревья

Строение цветка:

- Форма цветка - неправильная
- Околоцветник - двойной
- Полцветка - обоеполый
- Чашелистиков - 5 сросшихся
- Лепестков - 5 (2 сросшихся)
- Тычинок - 10 (9 сросшихся)
- Пестиков - 1 (внутрилодочки)

Формула цветка: $Ч(5)Л1+2+(2)Т(9)+1П1$

Диаграмма цветка Мотыльковых



Чашелистики

Лепестки

Тычинки

Пестик

Соцветие - кисть (люпин, донник)
или головка (клевер)

Плод: боб

Представители:

Фасоль

Чечевица

Арахис

Акация желтая (карагана)

Акация белая (робиния)

Глициния

Клевер

Горошек

душистый Люцерна

Донник

Парус

Вёсла

Лодочка

Части цветка



Семейство Сложноцветные (Астровые)

Количество видов: более 25000 видов

Жизненная форма:

травы (реже кустарники и деревья)

Строение цветка:

- Околоцветник – двойной

- Полцветка – обоеполый

- Чашелистики – либо неразвиты, либо представлены щетинками или волосками

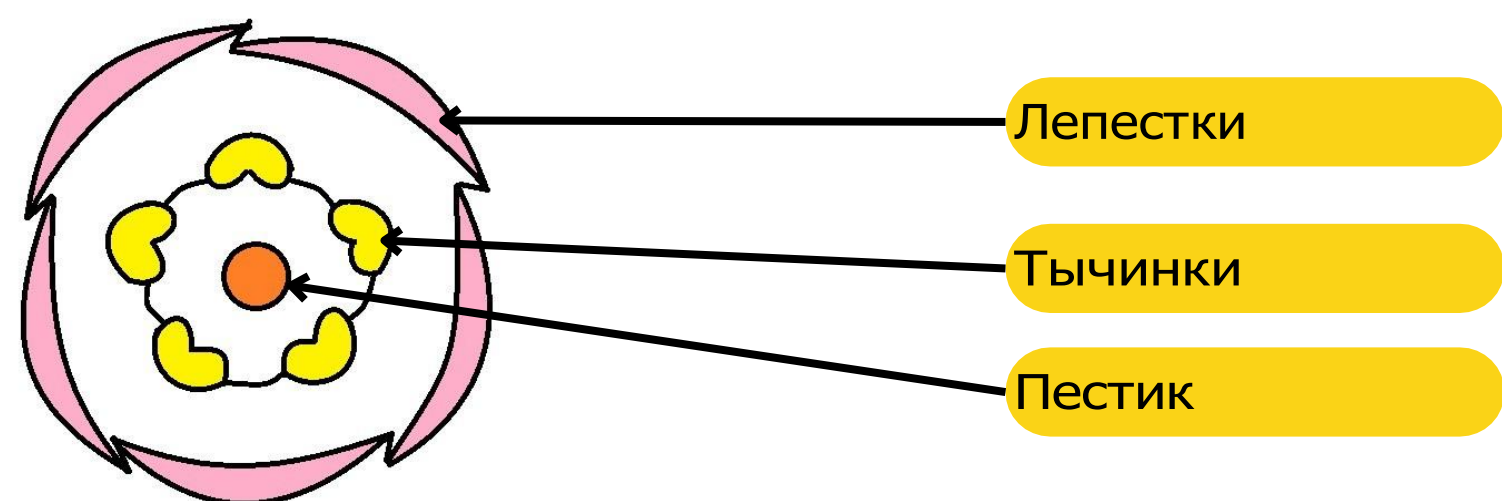
- Лепестков – 5 (сросшихся в трубку)

- Тычинок – 5

- Пестиков – 1

Формула цветка: $Ч_0 Л_{(5)} \overline{T}_{(5)} \overline{P}_1$

Диаграмма цветка Сложноцветных



Соцветие – корзинка

Плод: семянка (имеет летучки из щетинок и волосков)

Представители:

Астра Георгина

Хризантема

Ромашка аптечная

Девясил

Василек

Бодяк полевой

Амброзия Осот

полевой

Подсолнечник

Пижма

Кошачья лапка

Нивяник

Типы цветков

Язычковые Трубчатые Воронковидные



Домашнее задание

- 1. Изучите характеристику каждого семейства класса Двудольные.**
- 2. Запишите в тетрадь кратко характеристику каждого семейства.**
- 3. Подготовиться к проверочной работе по классу Двудольные.**