

14.01., 16.01. 26 г. Панасова Н.С.

Дорогие 5-тиклассники!

Завершаем работу по теме «My family» («Моя семья»)

Задание за 2 урока.

Выполнить его нужно к понедельнику, 19.01.26.

Не откладывайте задание на последний день. Работайте каждый день понемногу.

1. **Вспомните**, по каким качествам характера можно сравнить людей (членов семьи, друзей и т.д.) и животных. Мы познакомились с английскими идиомами (сравнениями). В ваших тетрадях записаны прилагательные для описания качеств. Пользуясь ими, дополните словосочетания, записав вместо многоточия подходящее по смыслу прилагательное.

Работаем в тонкой тетради.

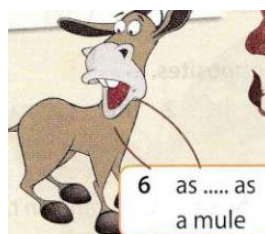
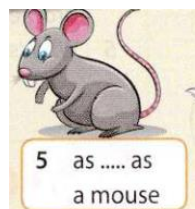
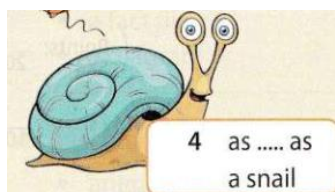
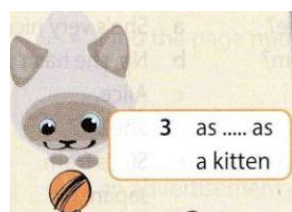
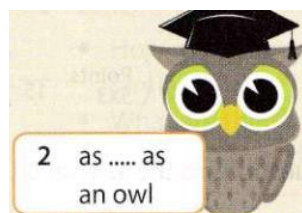
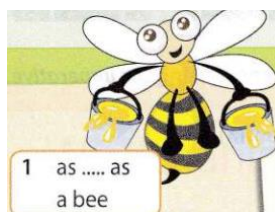
14 January.

№1.

Начинаем так:

1). as busy as a bee (занятой, трудолюбивый как пчела)

2). ...



- playful • proud • quiet • wise • gentle
- strong • busy • stubborn • slow

(playful-игривый, proud – гордый, quiet – тихий, wise – мудрый, gentle – нежный, мягкий, strong – сильный, busy – занятой, деловой, stubborn – упрямый, slow - медленный)

2. **Прослушайте** несколько раз стишок про семью на стр. 63. (Аудиозапись в группе классного руководителя). Приготовьтесь прочитать его на «5» или *выучить наизусть **на две «5»**.
3. **Подберите соответствия** из двух столбцов. Запишите код, например,

№15.

1h, 2...,

15. Match the words from the two columns.

- | | |
|-------------------|--------------|
| 1. as wise as | a) a mule |
| 2. as busy as | b) a mouse |
| 3. as playful as | c) a snail |
| 4. as proud as | d) an ox |
| 5. as stubborn as | e) a bee |
| 6. as strong as | f) a kitten |
| 7. as quiet as | g) a peacock |
| 8. as slow as | h) an owl |

4. **Работаем в РТ. С. 30, №1.** Читаем письмо и расставляем абзацы в правильной последовательности (правильном порядке). Стараемся понять текст, чтобы суметь написать подобное письмо самим.

- * **Попробуйте написать ответ**, рассказав о своей семье по образцу письма Сары.
Пишем в тонкой тетради.

Успехов!