

Кто изображён?



**Сравните два изображения.
Чем отличаются эти школьники?**



**На какой картинке изображён
крестьянский мальчик?
Как вы это поняли?**



У кого будут все условия для обучения, а кому из школьников придётся нелегко?



Одно из стихотворений Некрасова
посвящено крестьянскому мальчишке,
который собирается в школу.

**Почему этот мальчик так
запомнился писателю?
Что в нём особенного?**



(Запишите!)

15.01.26.

**Трудный путь к знаниям крестьянского
мальчика в стихотворении
Н.А. Некрасова «Школьник»**



Задачи урока:

1. Узнать, кто становится ... русской литературы в 1840-е годы.
2. Выяснить, какие трудности ждут крестьянского ... на пути к знаниям.
3. Понять, как автор относится к ...



Прочитайте статью, заполните пропуски в карточках

ФИ _____

В 1840-е годы русская литература обретает новое направление в своём развитии. Героями литературных произведений становятся простые, обыкновенные люди, и многие писатели обращаются к изображению 1. _____ жизни.

Некрасов, происходивший из помещной дворянской 2. _____, хорошо знал жизнь обитателей русской деревни и русскую 3. _____. Поэт вырос в этом мире и понимал его, не забывал на протяжении всей 4. _____.

Некрасов писал поэзию и 5. _____. Его прозаические произведения мало известны, писатель создавал их в период своего раннего 6. _____. Однако истинное его призвание проявилось в замечательной 7. _____, исполненной глубокого и искреннего гражданского чувства, в народных поэмах, в которых современная поэту жизнь получила яркое выражение в слиянии авторского и 8. _____ слова.



Николай Алексеевич Некрасов (1821-1878)

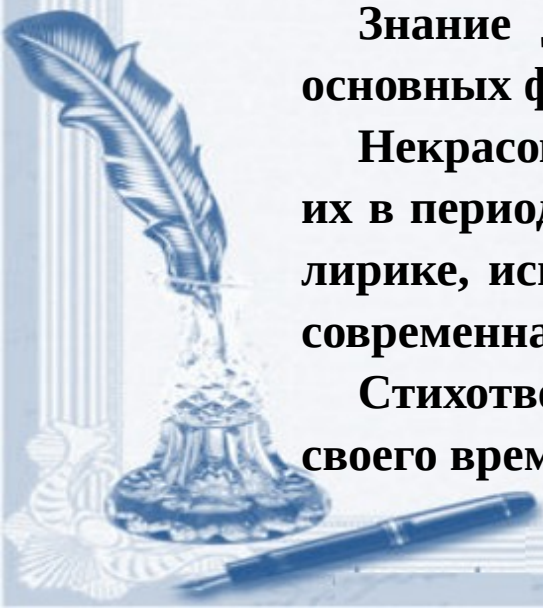
Николай Алексеевич Некрасов вошёл в русскую поэзию в 40-е годы 19 века. Эти годы были для Некрасова временем становления его таланта и поиска своего поэтического голоса. На таких крупных поэтах, как Некрасов, лежала особая ответственность – ведь они писали после раннего ухода из жизни великих поэтов Пушкина и Лермонтова.

В 1840-е годы русская литература обретает новое направление в своём развитии, заканчивается её «дворянский» период. Героями литературных произведений становятся простые, обыкновенные люди, и многие писатели обращаются к изображению народной жизни. Эти перемены в литературе показывают изменение в настроении русского общества, его возросшую потребность познать себя, то есть весь составляющий его народ, особенно крестьянство. Некрасов, происходивший из помещичьей дворянской семьи, хорошо знал жизнь обитателей русской деревни и русскую природу. Поэт вырос в этом мире и понимал его, не забывал на протяжении всей жизни.

Знание деревенской жизни, замечательный поэтический талант, сострадание к народу – три основных фактора, определившие появление народной поэзии Некрасова.

Некрасов писал поэзию и прозу. Его прозаические произведения мало известны, писатель создавал их в период своего раннего творчества. Однако истинное его призвание проявилось в замечательной лирике, исполненной глубокого и искреннего гражданского чувства, в народных поэмах, в которых современная поэту жизнь получила яркое выражение в слиянии авторского и фольклорного слова.

Стихотворение «Школьник» было написано в 1856 году. Некрасов обращается к актуальным для своего времени вопросам – теме молодого поколения и будущего России.



В тетради напишите цифру и пропущенное слово.

В 1840-е годы русская литература обретает новое направление в своём развитии. Героями литературных произведений становятся простые, обыкновенные люди, и многие писатели обращаются к изображению 1._____ жизни.

Некрасов, происходивший из помещной дворянской 2._____, хорошо знал жизнь обитателей русской деревни и русскую 3._____. Поэт вырос в этом мире и понимал его, не забывал на протяжении всей 4._____.

Некрасов писал поэзию и 5._____. Его прозаические произведения мало известны, писатель создавал их в период своего раннего 6._____. Однако истинное его призвание проявилось в замечательной 7._____, исполненной глубокого и искреннего гражданского чувства, в народных поэмах, в которых современная поэту жизнь получила яркое выражение в слиянии авторского и 8._____ слова.



Стихотворение «Школьник» было написано в 19 веке. В этом произведении есть слова, значение которых может быть вам непонятно. Давайте выясним их значение.



Словарная работа:

Котомка – сумка, носимая за плечами

Дьячиха – жена дьяка. Дьяк с греч. –
служитель, начальник приказа.

Купчиха – женщина из купеческого сословия,
жена купца. Купец – представитель сословия,
занимавшегося торговлей.

Поприще – область деятельности.

Грош – старинная монета в 2 копейки.

Четвертачок – монета, равная 25 копейкам



**Послушайте стихотворение
Некрасова «Школьник» и ответьте
на вопросы:**

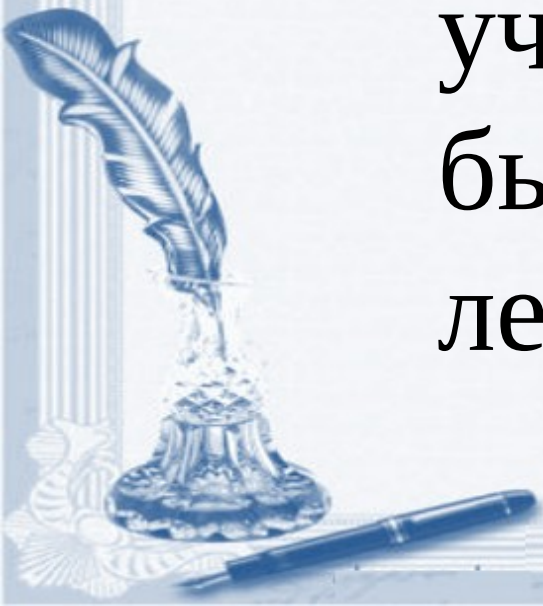
**Каким настроением проникнуто
стихотворение?**

Куда идёт мальчик?

**Почему во времена Некрасова это
было так трудно?**

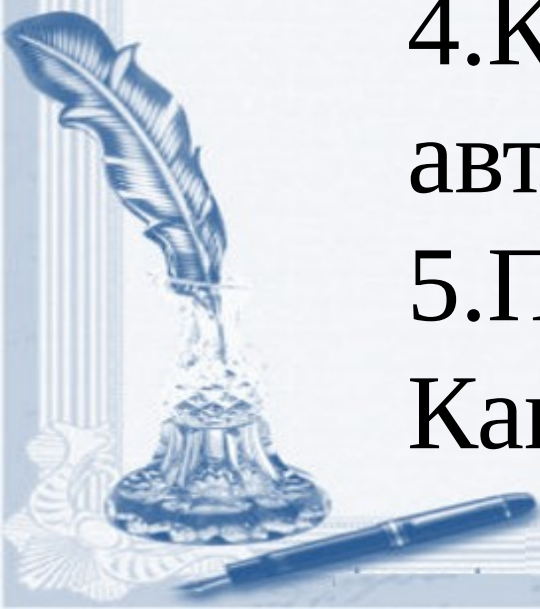
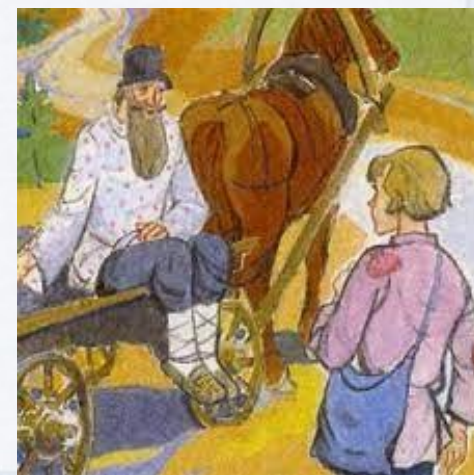


Во времена творчества Николая
Алексеевича Некрасова не все дети
могли посещать школу, учились
только дети богатых, не было
учебников и условий для учебы, но
было огромное желание учиться, не
лениться, чтобы стать кем-то.



Прочитайте первую строфу и ответьте на вопросы:

1. Чьими глазами мы видим мальчика?
2. Какие картины природы рисует поэт?
3. К кому обращается автор?
4. Какие чувства испытывает автор к герою стихотворения?
5. Почему дорога «невесёлая»?
Как добирается ребёнок?



Прочитайте вторую строфу и ответьте на вопросы:

1. Как выглядит мальчик?
2. Почему и чего он не должен стыдиться?
3. Кто это «славные»? От какого слова образовано «славные»?



Прочитайте третью и четвёртую строфы и ответьте на вопросы:

1. Что лежит в котомке у мальчика?

2. Что можно сказать о материальном положении семьи?



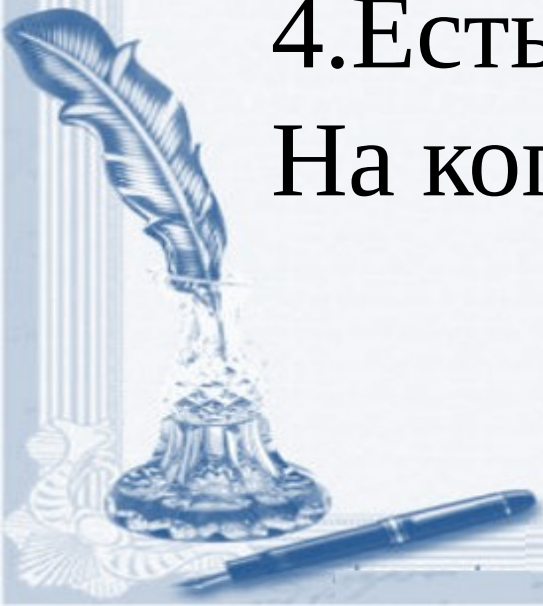
Прочитайте пятую строфу и ответьте на вопросы:

1. Кто такой «дворовый»?
2. Что значит «отпущенный»?
3. Как старается приободрить
взрослый мальчика?



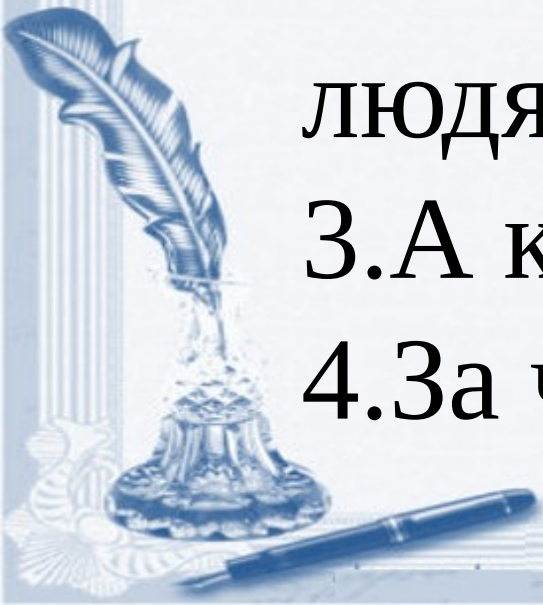
Прочитайте шестую и седьмую строфы и ответьте на вопросы:

1. О каком архангельском мужике идёт речь?
 2. Почему именно его вспоминает взрослый?
 3. Куда направляется мальчик?
 4. Есть ли у мальчика там знакомые?
- На кого ему приходится рассчитывать?

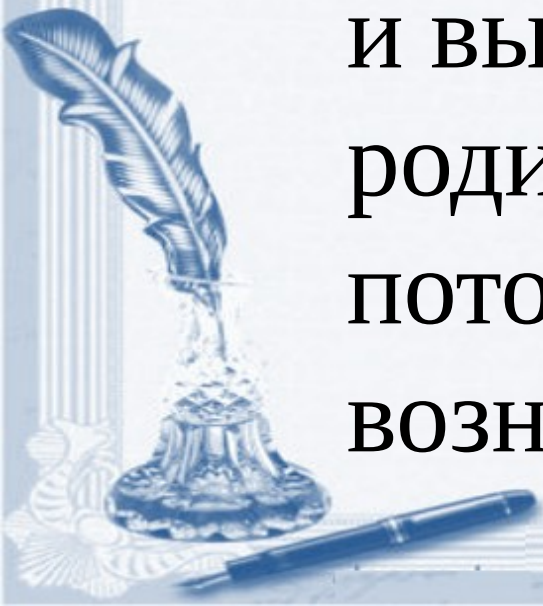


Прочитайте последние три строфы и ответьте на вопросы:

1. Как нужно вести себя мальчику в Москве?
2. О каких «добрых и благородных» людях говорит автор?
3. А кто эти «тупые и холодные»?
4. За что автор любит Родину?



Лирический герой (а вместе с ним и сам Некрасов) размышляет о тяжелой судьбе своего народа, но он уверен, что среди простых крестьян есть много талантов. Он хочет поддержать детей, что желают учиться и выбрать другую судьбу, нежели у родителей, призывает не стыдиться нищеты, потому что упорный труд будет вознагражден.



Ответьте на вопросы(устно):

1.Как вы относитесь к крестьянскому мальчику?

2.Хотели бы вы учиться в 19 веке?
Почему?

3.Что должен ценить современный школьник?



Домашнее задание:
подготовиться к выразительному
чтению стихотворения
«Школьник» стр.203-204,знать
ответы на все вопросы
презентации.

