

**Класс-** 5 «а», «в».

**Предмет** - география.

**Учитель** - Останина С.С.

**Электронная почта** - lana.ostanina.7676@mail.ru

**Дата** - 11.12.2025 г.

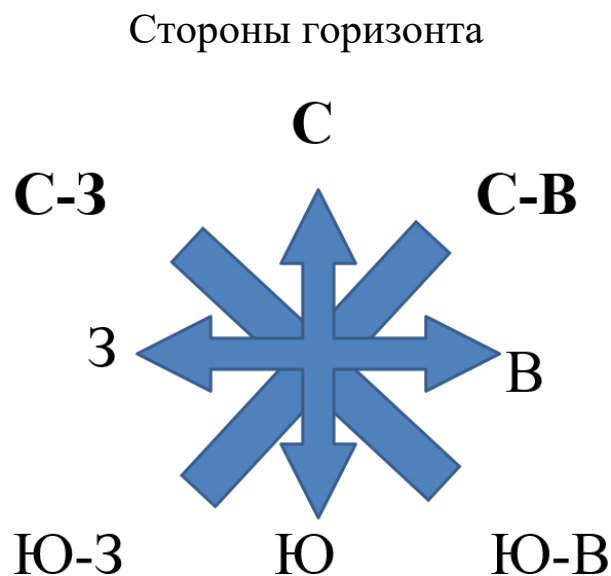
**Тема урока – Ориентирование по плану местности**

**Цель:** узнать, что такое «ориентирование», какие бывают стороны горизонта.

**Вам понадобится:** учебник на с. 30.

**Задание:** изучите материалы презентации и выполните в тетради задания:

- 1) Что такое «ориентирование»?
- 2) Какой прибор помогает определить стороны горизонта?
- 3) Начертите схему:



- 4) Выполните задание 9 на с. 32.

# **Ориентирование по плану местности**

***Ориентирование – умение  
определять свое  
местоположение на местности  
относительно сторон  
горизонта и различных  
объектов.***

**Что такое линия горизонта?**



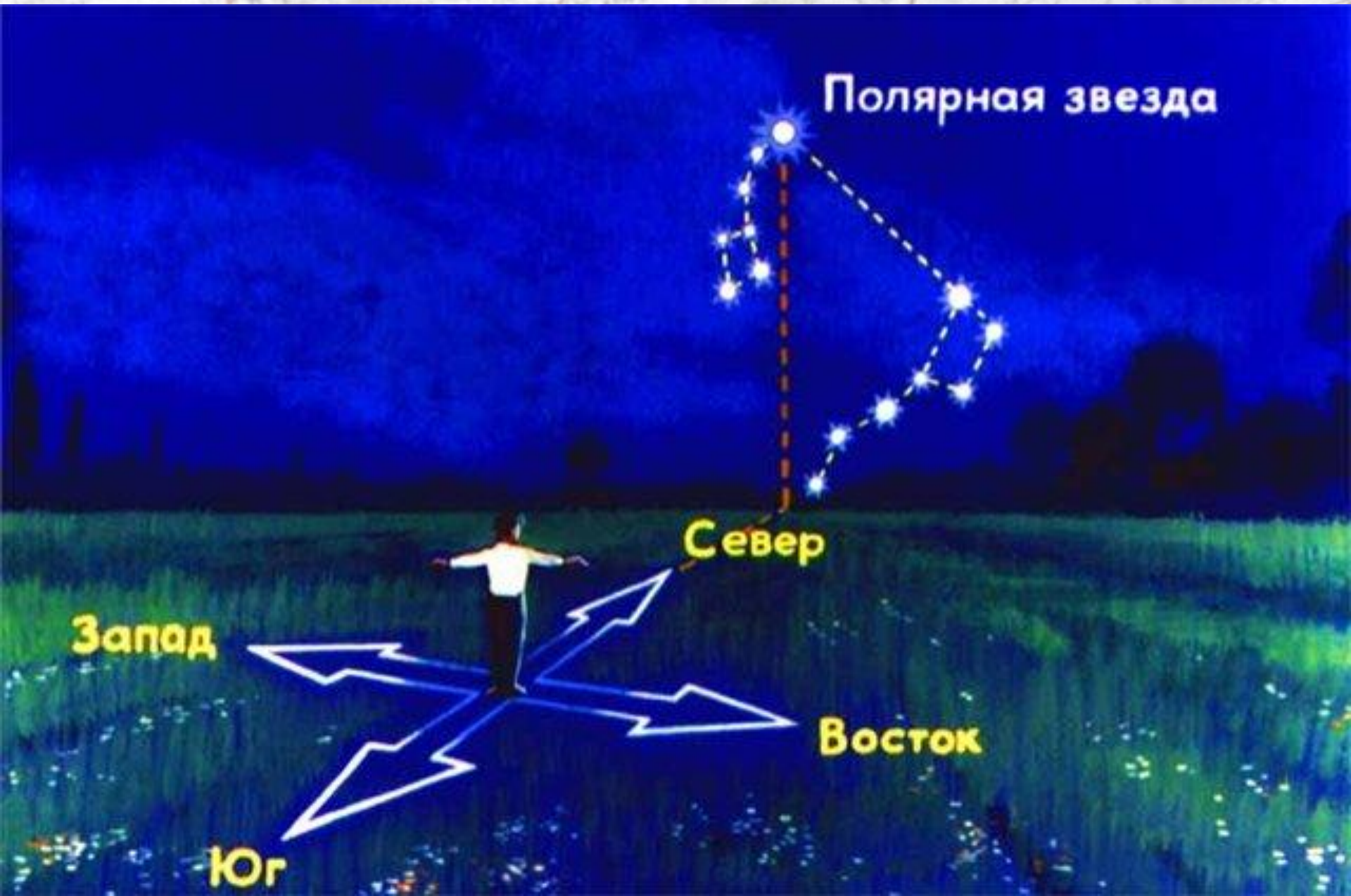


# Ориентирами могут служить разнообразные «приметные» на местности объекты





# ОРИЕНТИРОВАНИЕ ПО ЗВЕЗДАМ







Мхи и лишайники растут на  
стволах деревьев с северной  
стороны.

# Ориентирование на местности с помощью компаса

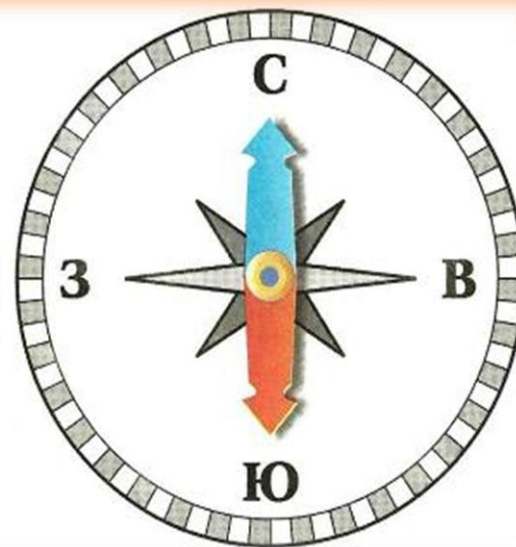
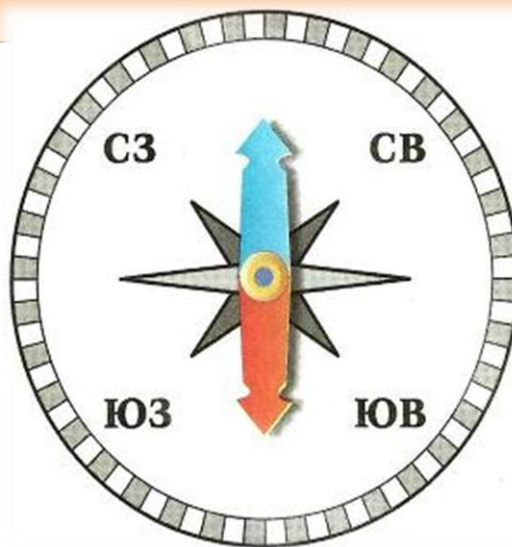




*Компас – это прибор который помогает  
определить стороны света.*

*Красная стрелка всегда показывает на  
юг, а синяя на север.*

*С права будет восток, а слева запад.*



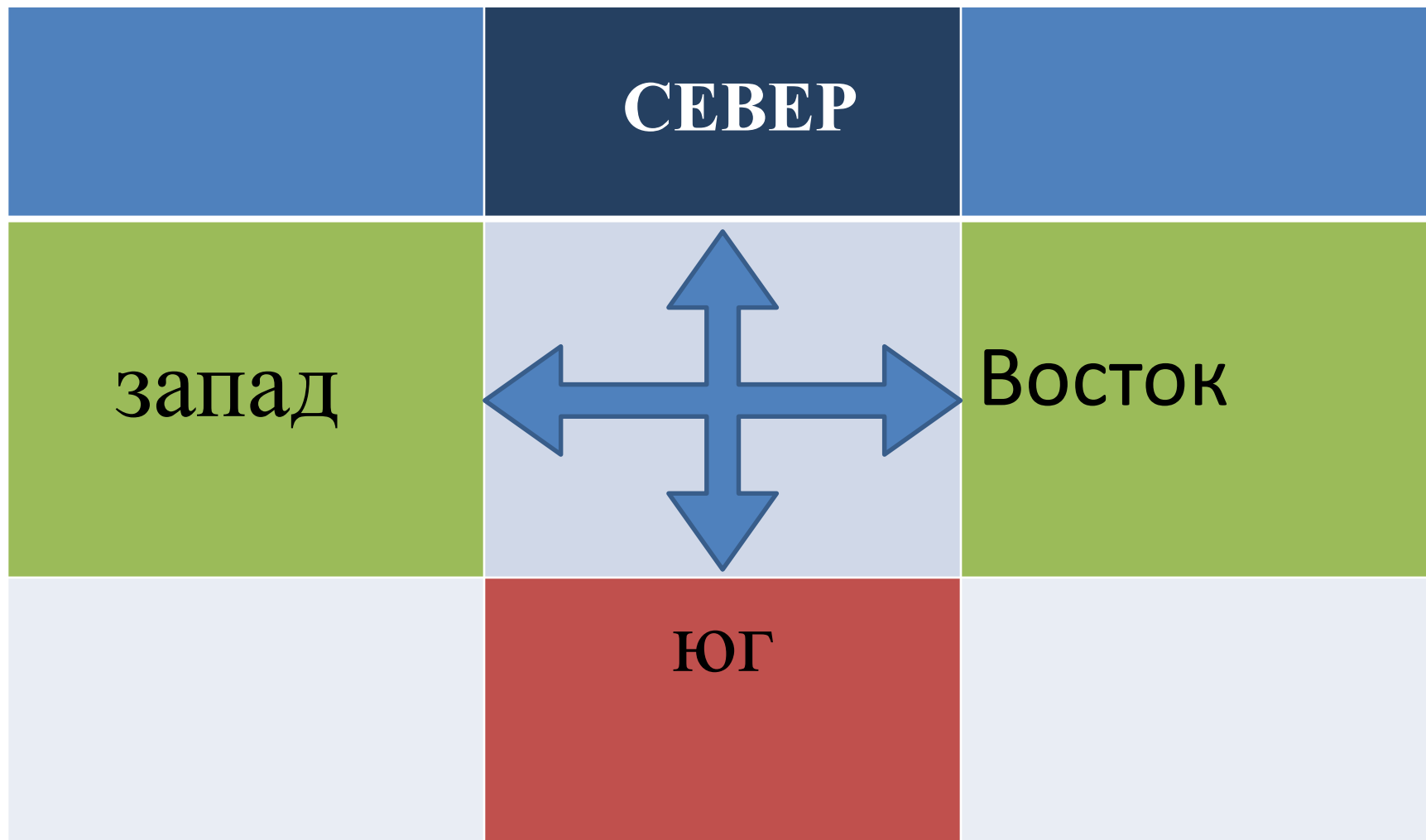
# Правила пользования компасом:

- **1. Установите компас на горизонтальной поверхности.**
- **2. Подождите, пока стрелка остановится.**
- **3. Медленно вращайте компас, пока синий конец не будет указывать на букву «С» или «N» (север) на шкале.**



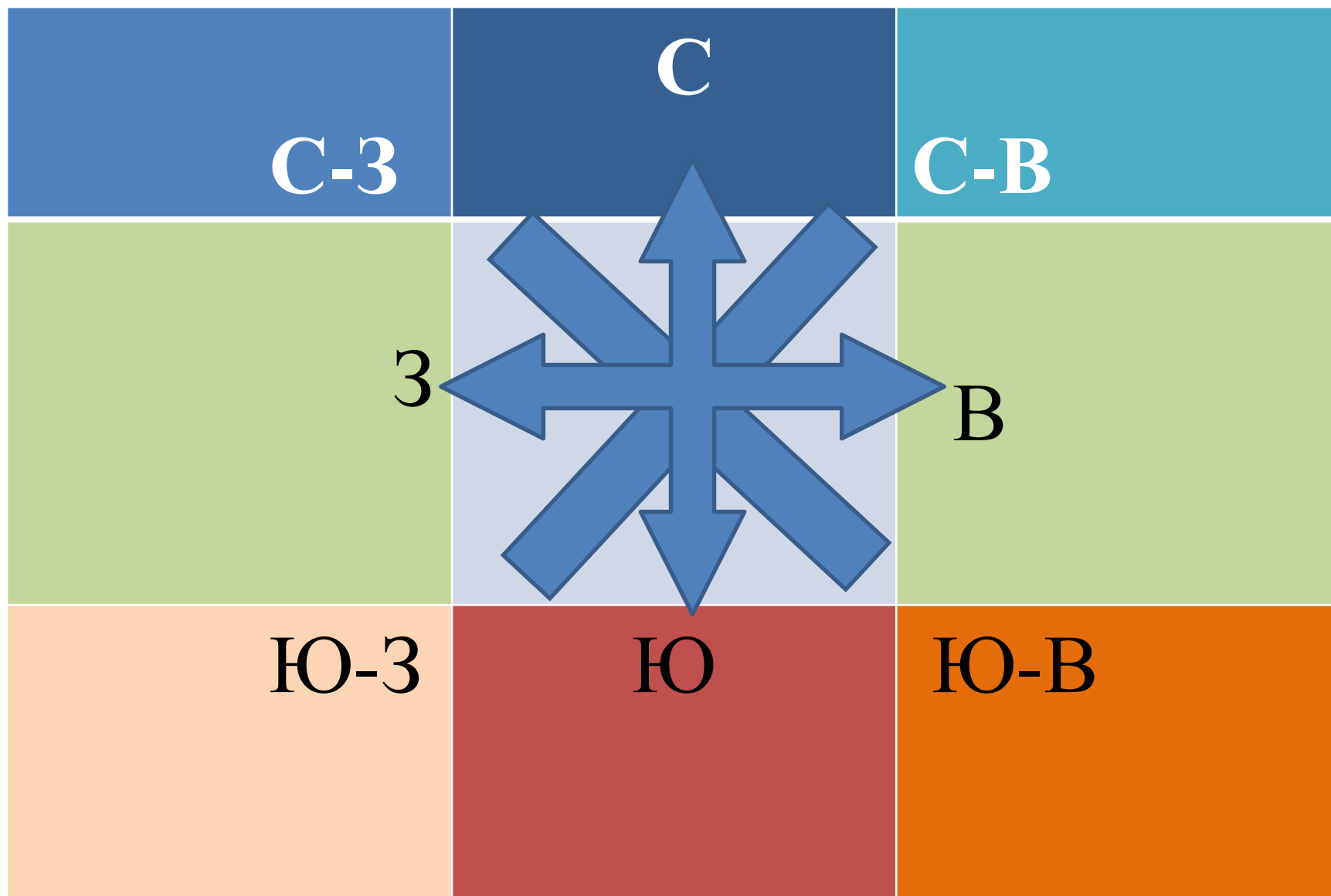
- Какие бывают стороны горизонта или направления.

# *Основные стороны горизонта*

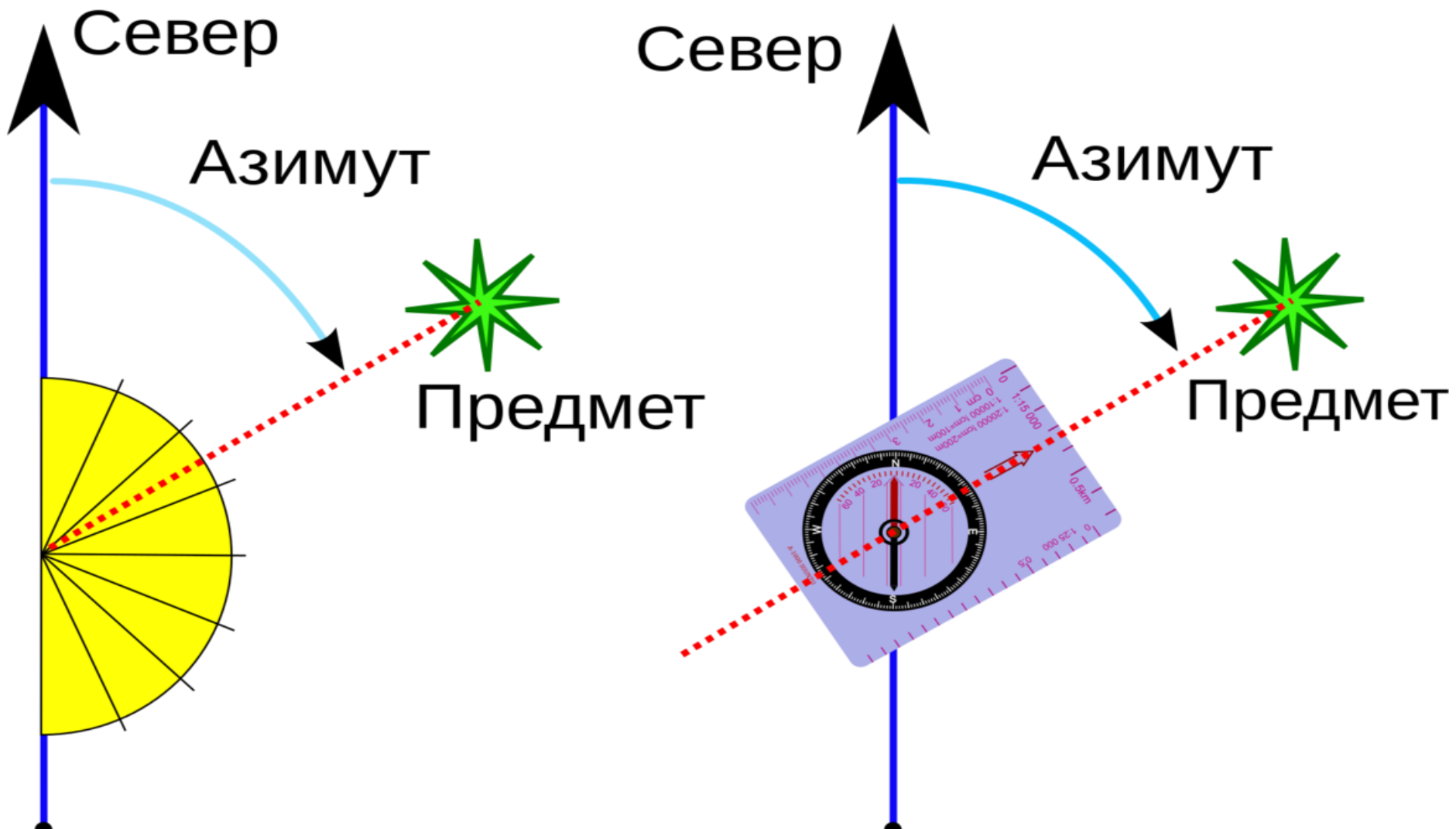




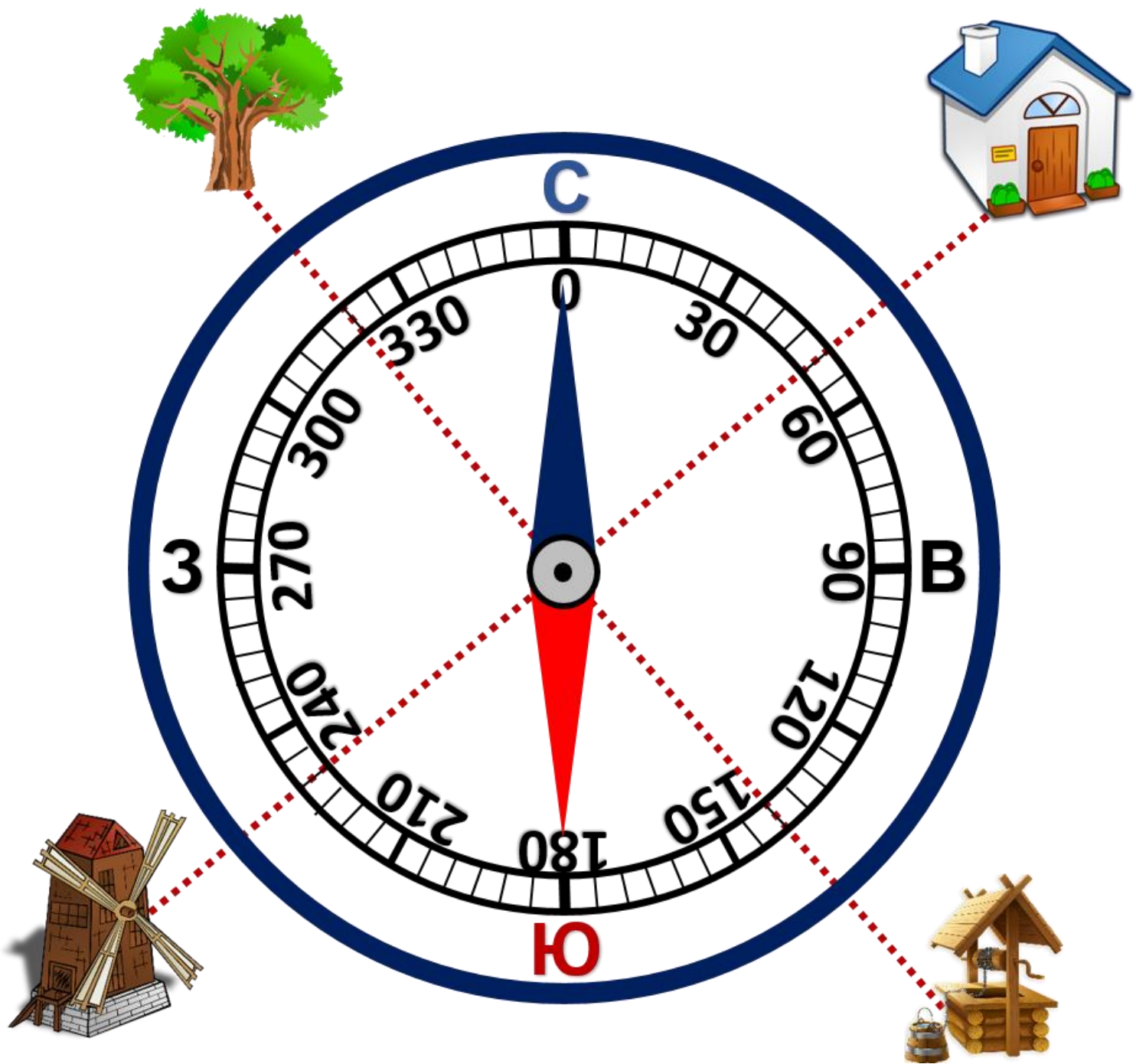
# *Промежуточные стороны горизонта*



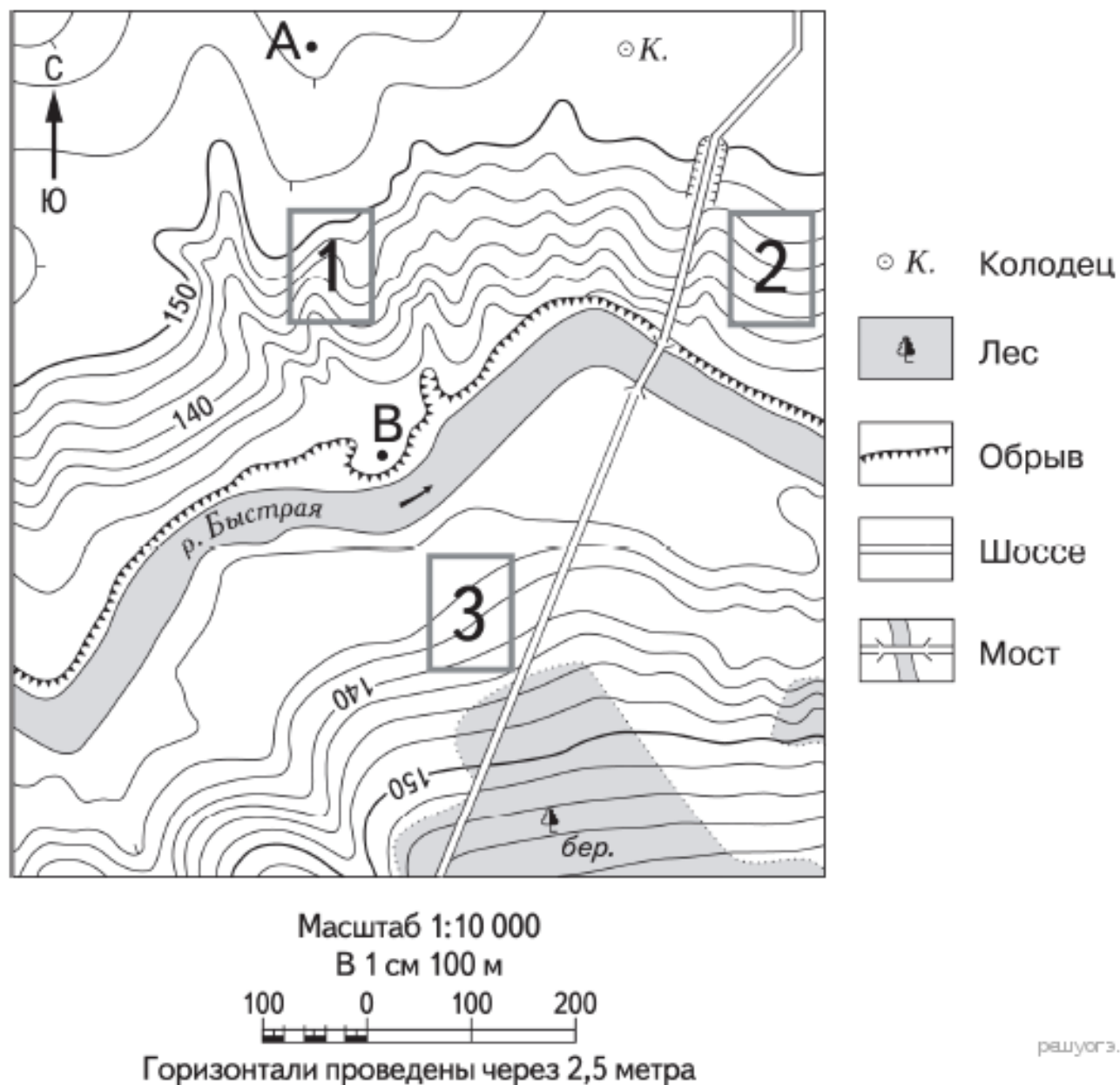
# Азимут





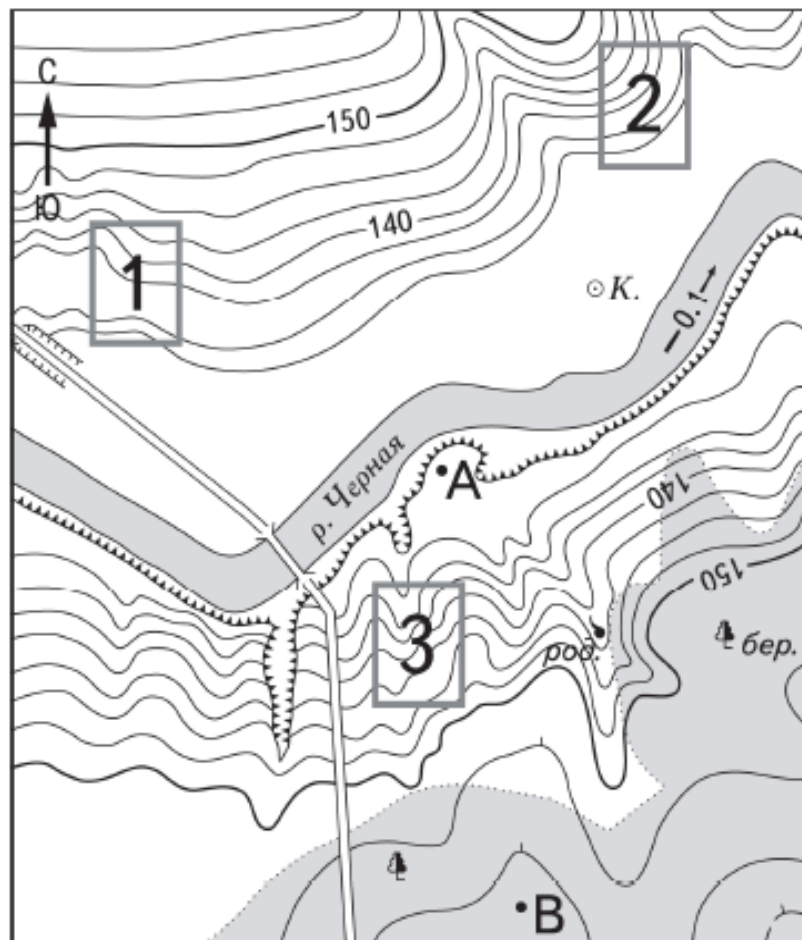


- Определите по карте, в каком направлении и от точки А находится колодец.



Задание 10 № 53

Определите  
по карте, в  
каком  
направлении  
от колодца  
находится  
родник.



Масштаб 1:10 000

В 1 см 100 м



Горизонтالي проведены через 2,5 метра