

**Тема урока:**  
**Имена существительные**  
**1, 2, 3-го склонения**

**04.12.2025г**



## Определите падеж, род и число выделенных имён существительных. Запишите их в тетрадь

И. п.	есть <i>кто? что?</i>
Р. п.	нет <i>кого? чего?</i>
Д. п.	дам <i>кому? чему?</i>
В. п.	вижу <i>кого? что?</i>
Т. п.	доволен <i>кем? чем?</i>
П. п.	думаю о <i>ком? о чём?</i>

готовить вкусный **суп**

наслаждаться **вкусом**

угостить **друга**

прийти с **товарищем**

# Запишите слова и выделите окончания

Земля, тётя, капля,  
карта, Женя.

1-е склонение	2-е склонение	3-е склонение
мужской и женский род	мужской и средний род	женский род
окончания -а, -я	окончания -□, -о, -е	окончание -□

# Запишите слова и выделите окончания

Окно, день, поле.

1-е склонение	2-е склонение	3-е склонение
мужской и женский род	мужской и средний род	женский род
окончания -а, -я	окончания -□, -о, -е	окончание -□

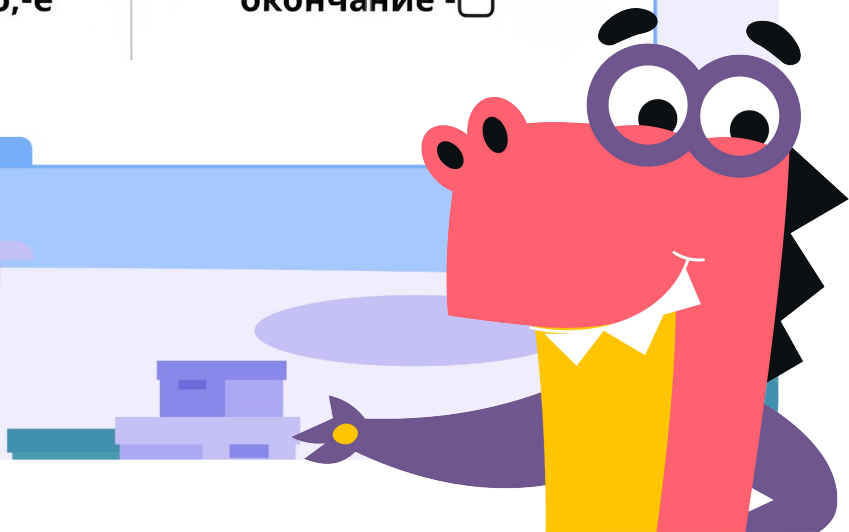
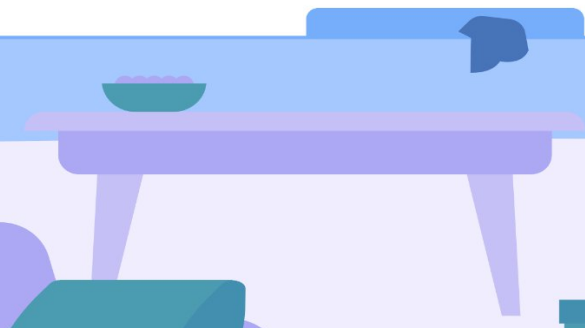
# Запишите слова и выделите окончания

Метель, мебель,  
вещь.

1-е склонение	2-е склонение	3-е склонение
мужской и женский род	мужской и средний род	женский род
окончания -а, -я	окончания -□, -о, -е	окончание -□

# Склонения имён существительных

1-е склонение	2-е склонение	3-е склонение
мужской и женский род	мужской и средний род	женский род
окончания -а, -я	окончания -□, -о, -е	окончание -□





## Алгоритм определения склонения

1. Определить начальную форму существительного (именительный падеж единственного числа).
2. Выделить в существительном окончание.
3. Определить род существительного.
4. По окончанию слова и его роду определить склонение существительного.

## **Распределите имена существительные в три столбца**

Небо, мощь, галактика, спутник,  
корабли, ракета, солнце,  
пути, планета, луноход, скафандр,  
Марс, динозавр, комета.





2. Соедини слова с их склонениями.

The image shows a matching exercise. At the top, there are five balloons with labels: 'семья' (blue), 'карта' (yellow), 'дочь' (green), 'окно' (blue), and 'какао' (yellow). Below these are three more balloons: 'помощь' (red), 'ночь' (purple), and 'шарик' (red). At the bottom, there are three blue labels: '1-е склонение', '2-е склонение', and '3-е склонение'. Wavy lines connect the balloons to the labels: 'семья' connects to '1-е склонение', 'карта' connects to '2-е склонение', 'дочь' connects to '2-е склонение', 'окно' connects to '3-е склонение', 'какао' connects to '3-е склонение', 'помощь' connects to '3-е склонение', 'ночь' connects to '2-е склонение', and 'шарик' connects to '3-е склонение'.

семья

карта

дочь

окно

какао

помощь

ночь

шарик

1-е склонение

2-е склонение

3-е склонение

Имя, фамилия \_\_\_\_\_

**1. Запиши ответы на вопросы.**

При каком условии можно определить склонение имени существительного?

Перечисли все склонения и их описание.

**2. Напиши рядом со словами их падеж, род, число, склонение. Выдели окончание.**

на площади \_\_\_\_\_

дрозд \_\_\_\_\_

на метро \_\_\_\_\_

стаканов \_\_\_\_\_



в руке \_\_\_\_\_

за помощью \_\_\_\_\_

про какао \_\_\_\_\_

над землей \_\_\_\_\_

**3. В каждом предложении найди имена существительные. Распредели их по трём столбикам и запиши.**

1. Я люблю читать книги.

2. В дождливый день лучше сидеть дома и смотреть в окно.

3. Ночь — это время для сладких снов.

4. Окажи помощь тому, кто нуждается.

5. Картина висела на стене криво.

---

---

---

---



---

---

---

---



---

---

---

---

Идите распечатать по ссылке: <https://uchi.ru/uchim-sya/uroki/uchim-sya-100>



# Домашнее задание:

- С.89 упр.160