

Тема урока: Несклоняемые имена существительные

03.12.2025г.



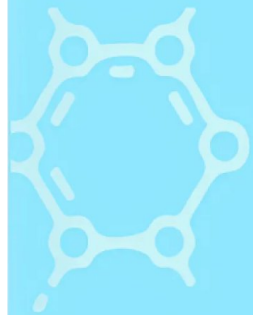
Отгадайте зверей и выпишите все имена существительные

У этого хищного зверя отлично развиты слух и обоняние. Тело покрыто густой рыжей шерстью. Этот зверь имеет удлинённую морду, заострённые уши и пушистый хвост.

Это домашнее животное прекрасно видит и днём, и ночью. У него мягкая шерсть. Гибкий хвост помогает ему сохранить равновесие и приземлиться на лапы в прыжке.



А как насчёт моей
гипотезы (предположения),
что **не все** имена
существительные склоняются?



Просклоняйте по падежам каждое название птицы



Колибри



Фламинго



Какаду



Киви



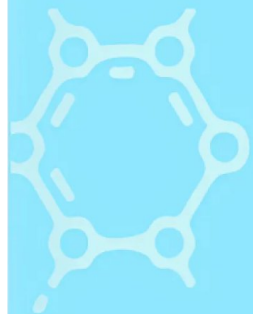
Ара



Запомните

Несклоняемые имена
существительные имеют
одну и ту же форму
во всех падежах.

А как тогда определить
падеж у несклоняемых
существительных?



Алгоритм определения падежа:

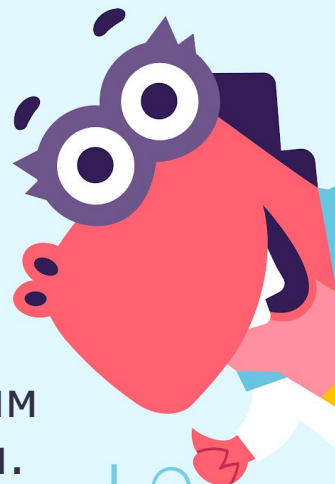
- 1) Определите слово, от которого можно задать вопрос к несклоняемому имени существительному.
- 2) Задайте падежные вопросы к имени существительному.
- 3) Если сомневаетесь, воспользуйтесь вспомогательным словом — именем существительным первого склонения.

Смотрю (на кого?) на какаду (на маму) — Вин. п.

Расскажу (о ком?) о какаду — Пред. п.

Понравился (кто?) какаду (мама) — Им. п.

Стоял (перед кем?) перед какаду — Тв. п.



Определите род

какао

безе

такси

метро

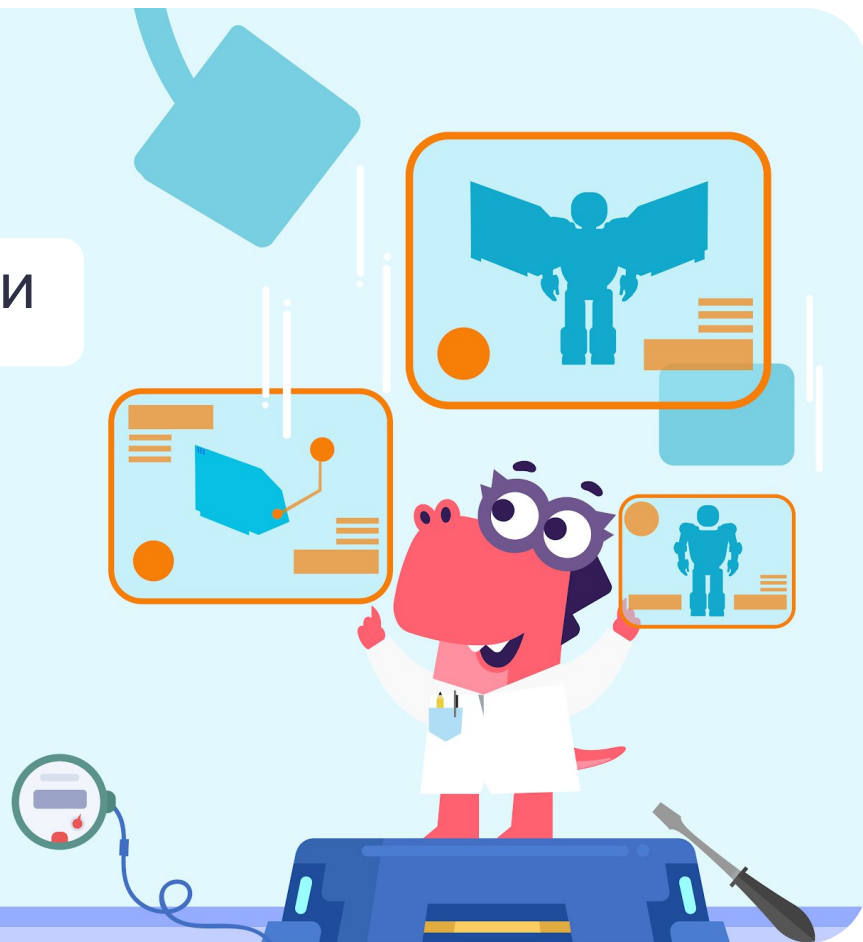
шимпанзе

пони

кенгуру

радио

леди



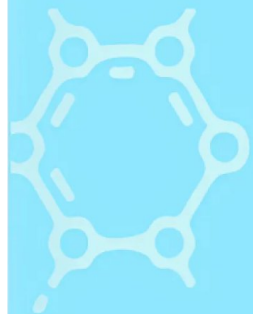
Несклоняемые имена существительные

Тип	Род		
	мужской	женский	средний
Неодушевлённые имена (предметы)	кофе пенальти	салями авеню	безе меню купе
Одушевлённые имена (лица)	маэстро атташе	мадам мисс леди	
Названия животных	кенгуру какаду	кенгуру (самка) колибри	



Открытие!

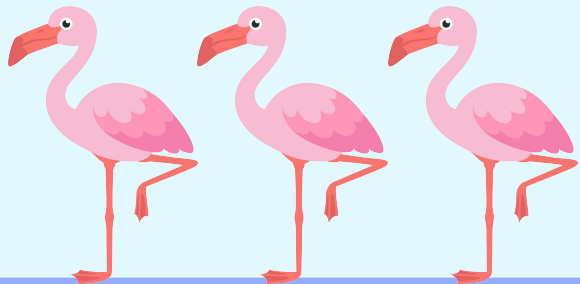
Род несклоняемых имён
существительных иноязычного
происхождения **определяется**
по их значению



Составьте предложения со словами

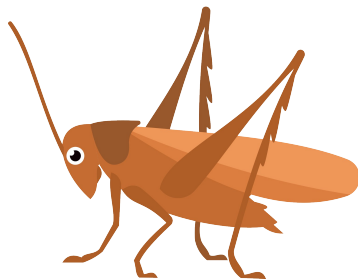


один
фламинго



три
фламинго





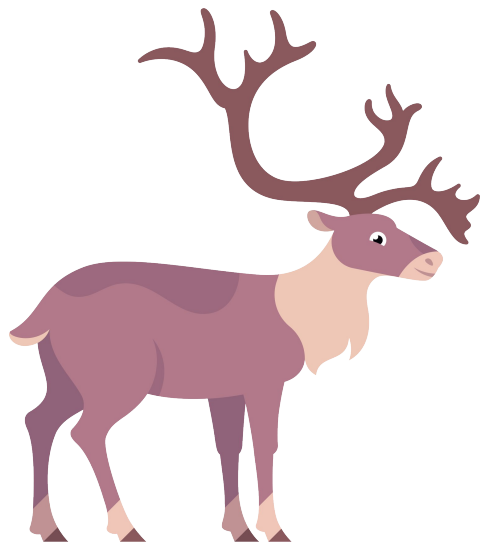
р	а	н	а	ч	а	с





п	а	е	ч	л



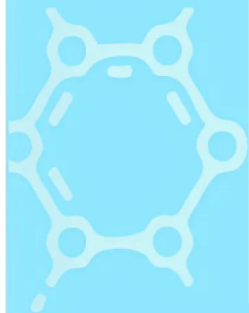


р	а	к	у	б	и





у	в	р	м	е	а	й

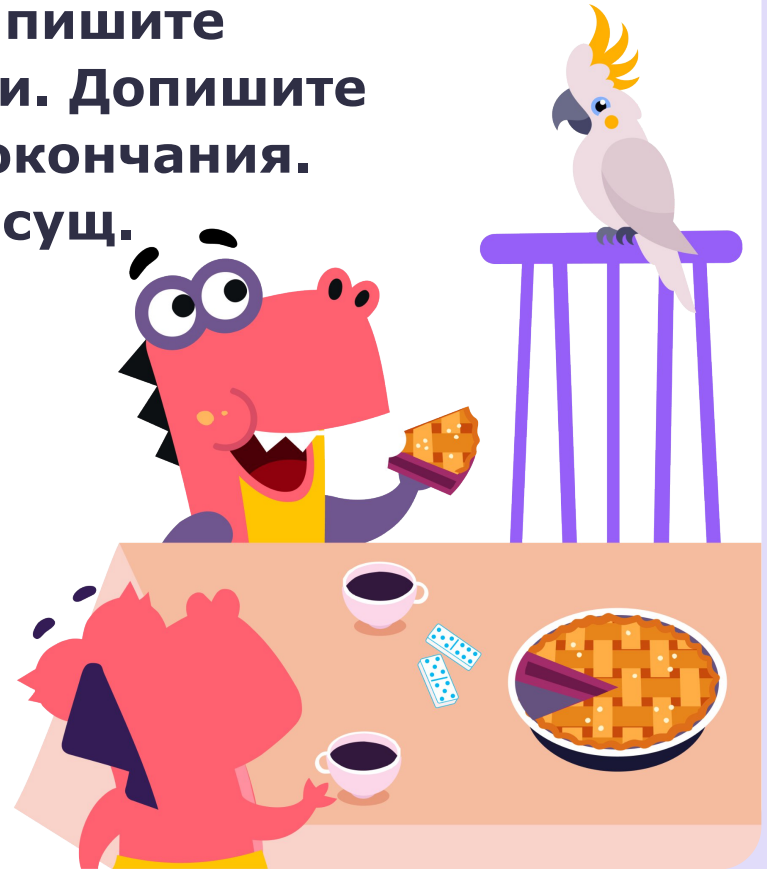


Найдите в тексте нескл. сущ. Выпишите их вместе с зависимыми словами. Допишите пропущенные в них падежные окончания. Определите род и падеж нескл. сущ.

Заврики любят ходить в кафе.

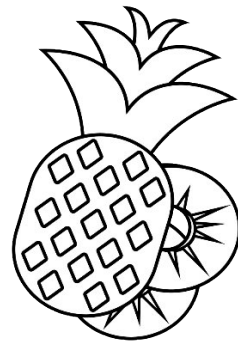
Соня надевает своё любим___
пальто, Гриша берёт с собой
коллекционн___ домино. В кафе
их встречает бел___ какаду.

Как здорово общаться и пить
вкусн___ кофе зимним вечером!



3. Найди в тексте несклоняемые имена существительные и выдели их любимым цветом. Сверху напиши их род. Если испытываешь трудности, воспользуйся словарём.

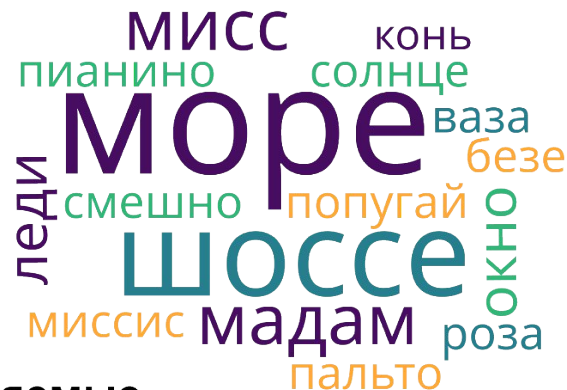
На шоссе, в уютном кафе, шимпанзе с какаду с удовольствием пили кофе и горячее какао. Одетые в тёплые пальто, они наслаждались ароматом напитков и видом проезжающих мимо машин.



2. Выпиши на строки ниже все несклоняемые имена существительные женского рода.

3. Подпиши сверху род каждого слова. Выдели несклоняемые имена существительные женского рода любимым цветом.

окно мисс раскраска мадам звон фламинго кофе горе



Домашнее задание:

С.83 упр.144, правило