

**Тема урока:**  
**Тайга- зона хвойных лесов**  
**02.12.2025г.**



# **Географическое положение**

Зона тайги занимает значительную территорию России, является самой большой по площади географической зоной.

Располагается в северной части Европы и Азии.



# **Климат тайги, его особенности.**

- Климат тайги суровый. Тайге характерны суровые зимы, но лето теплое и короткое.



# Климат тайги, его особенности.

- Зимой температура воздуха опускается до отметки равной - 50 и даже - 60 градусов. Здесь тоже есть многолетняя мерзлота. Летом поверхность земли оттаивает на большую глубину, чем в тундре.





# Растительный мир.

## *Растительный мир тайги*



*Сосна*



*Ель*



*Пихта*



*Лиственница*



**Преобладающие виды  
деревьев: ели, пихты, сосны,  
лиственницы, сибирский кедр.  
Это вечно зеленые растения  
(за исключением  
лиственницы). Иногда  
встречаются и лиственные  
породы- береза, осина, ольха.**





# Наземный покров состоит из мхов и ягодных кустарников: черники и брусники.

Черника, мхи



Брусника, мхи





**В нижнем ярусе тайги растут  
шиповник, малина, смородина,  
МОЖЖЕВЕЛЬНИК.**





# **Травянистые и ягодные растения тайги: кислица, голубика, клюква, морошка.**

## **кислица**



## **голубика**



# **Как растения приспособились?**

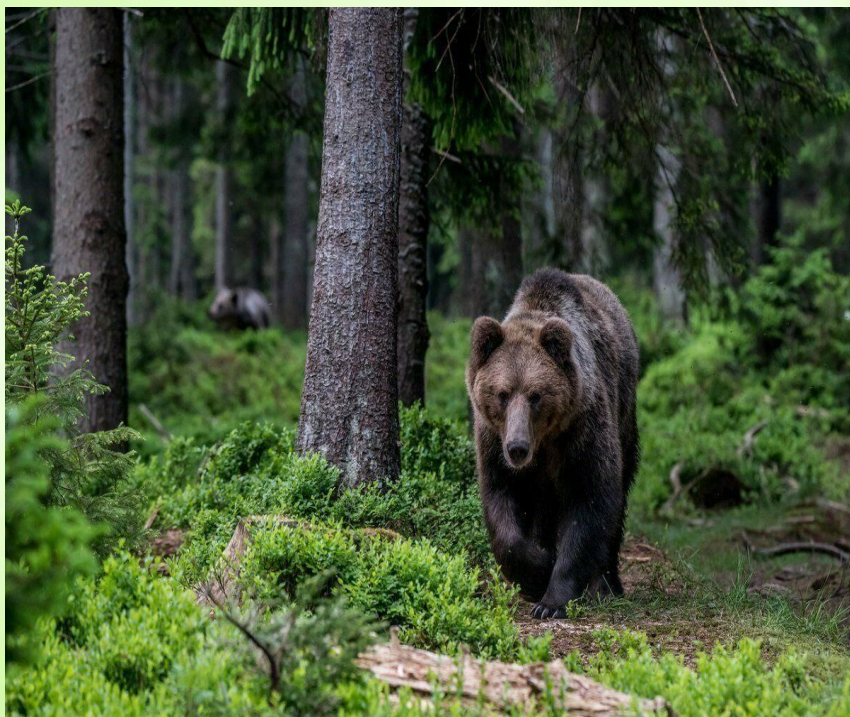
- 1. листья-хвоинки меняются постепенно, покрыты восковым налетом, это уменьшает испарение воды.**
- 2. упругие и гибкие ветви, которые позволяют выдерживать тяжесть снега.**
- 3. растения медленно растут, семена хорошо всходят.**



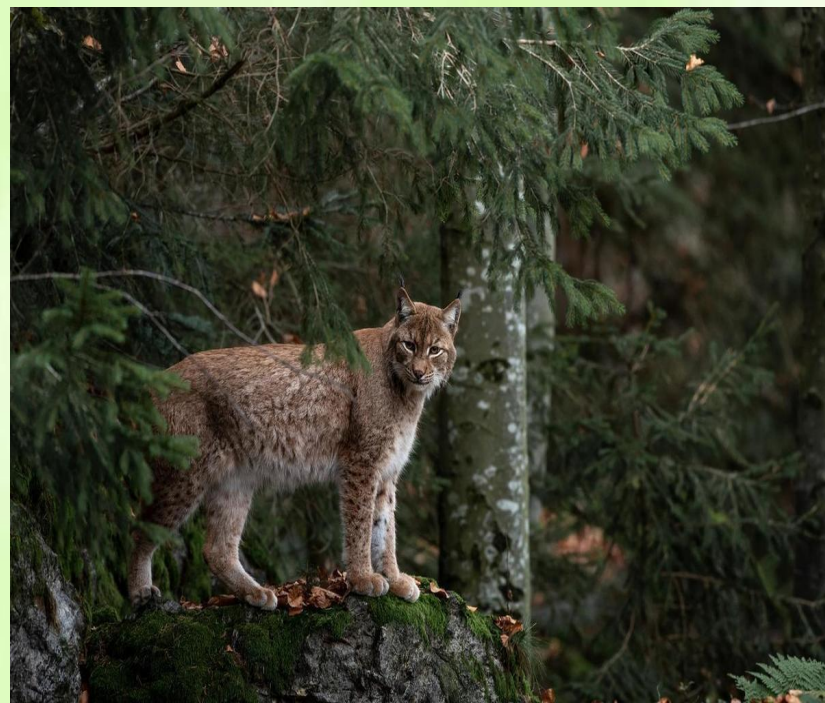


**Животный мир** очень богат. Здесь обитают крупные хищники – бурый медведь, волк, рысь, лисица

**Бурый медведь**



**Рысь**





**Хищники поменьше – выдра,  
норка, куница, росомаха, соболь,  
ласка, горностай.**

**Куница**



**Росомаха**





# **Как животные приспособились?**

1. некоторые зимой впадают в спячку.
2. птицы улетают в другие регионы.
3. у животных длинный густой мех.
4. животные используют снежный покров как убежище.
5. широкие лапы.



# **Жизнь и деятельность человека**

В таежных лесах проживают  
различные коренные народы:  
буряты, тувинцы, якуты,  
хакасы, марийцы, алтайцы.





# Основные занятия людей:

Охота, рыболовство, сбор ягод, грибов, полезных трав и ремесло — изготовление изделий из дерева, кожи, меха. В тайге находятся крупнейшие топливные месторождения. Добывают каменный уголь, нефть, газ.



# Охрана природы:

В тайге созданы заповедники (Баргузинский заповедник, Забайкальский национальный парк, Уссурийский государственный природный заповедник) и национальные парки. Высаживаются молодые деревья, очищаются водоемы, борются с браконьерством и экологическими нарушениями.



# Домашнее задание:

- Отметить на контурной карте зону тайги
- Учебник с.95-102

