













The background is a vibrant green with a decorative border of repeating scrollwork. In the upper right, a yellow butterfly with black markings is perched on a green leaf. Several other green leaves are scattered around it. The overall aesthetic is fresh and natural.

**Класс Однодольные.
Семейство Злаковые,
Лилейные**

ПРИЗНАКИ РАСТЕНИЙ КЛАССА:

| ДВУДОЛЬНЫХ | ОДНОДОЛЬНЫХ |
|---|---|
| ДВЕ СЕМЯДОЛИ В ЗАРОДЫШЕ СЕМЕНИ | ОДНА СЕМЯДОЛЯ В ЗАРОДЫШЕ СЕМЕНИ |
| СЕТЧАТОЕ ЖИЛКОВАНИЕ ЛИСТЬЕВ | ДУГОВОЕ ИЛИ ПАРАЛЛЕЛЬНОЕ ЖИЛКОВАНИЕ ЛИСТЬЕВ |
| СТЕРЖНЕВАЯ КОРНЕВАЯ СИСТЕМА | МОЧКОВАТАЯ КОРНЕВАЯ СИСТЕМА |
| ОКОЛОЦВЕТНИК ДВОЙНОЙ | ОКОЛОЦВЕТНИК ПРОСТОЙ |
| ЖИЗНЕННЫЕ ФОРМЫ- ДЕРЕВЬЯ, КУСТАРНИКИ, ТРАВЫ | ЖИЗНЕННЫЕ ФОРМЫ- ТРАВЫ |
| ЧИСЛО КОМПОНЕНТОВ ЦВЕТКА КРАТНО 5, ИНОГДА 4 | ЧИСЛО КОМПОНЕНТОВ ЦВЕТКА КРАТНО 3 |

| | Семя | Зародыш семени | Тип корневой системы | Жилкование Край листовая пластинки | Цветок | Проводящая система |
|-------------|---|---|--|---|---|---|
| Двудольные |  |  |  |  |  |  |
| Однодольные |  |  |  |  |  |  |

Исключение

- Подорожник - двудольное растение



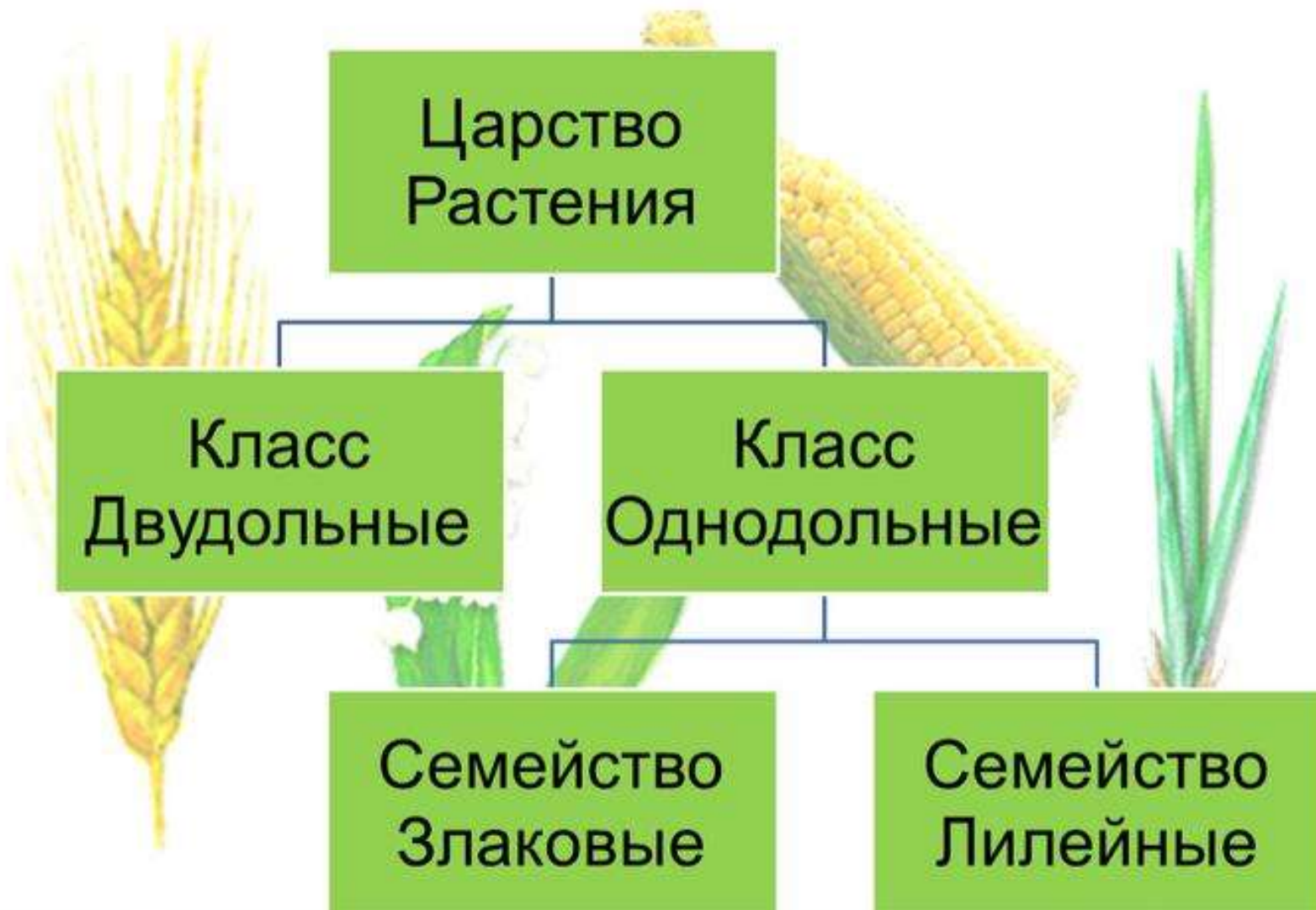
Дуговое жилкование

- Вороний глаз – однодольное растение

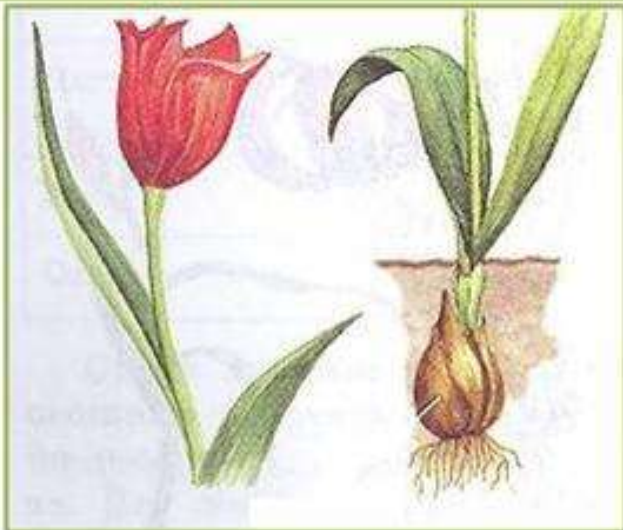


Сетчатое жилкование

Систематика Однодольных



Корневая система



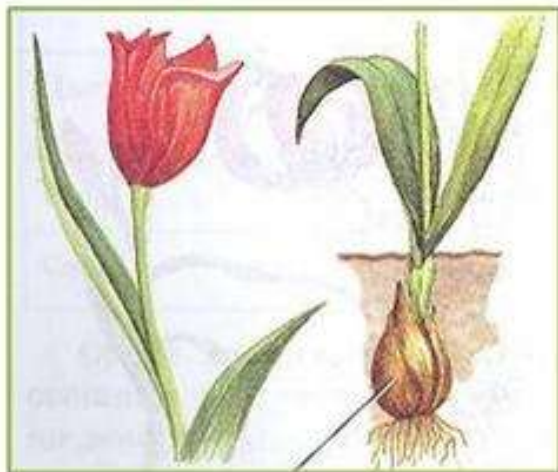
мочковатая

Стебель



прямостоячий

Лилейные имеют:



луковица



корневище

Листья



С параллельным
или дуговым жилкованием

•Соцветия



Одиночные цветы



Кисть

Строение цветка



* $O_3+3T_3+3\Pi_1$.

Значение Лилейных

Декоративные
растения



Лекарственные
растения



Пищевой
продукт



Комнатные растения



Юкка



Алоэ



Агава

Ядовитые растения



Вороний
глаз



Ландыш
майский



Пищевые растения



Спаржа



Лук
репчатый



Чеснок

Декоративные растения



Лилия



Тюльпан

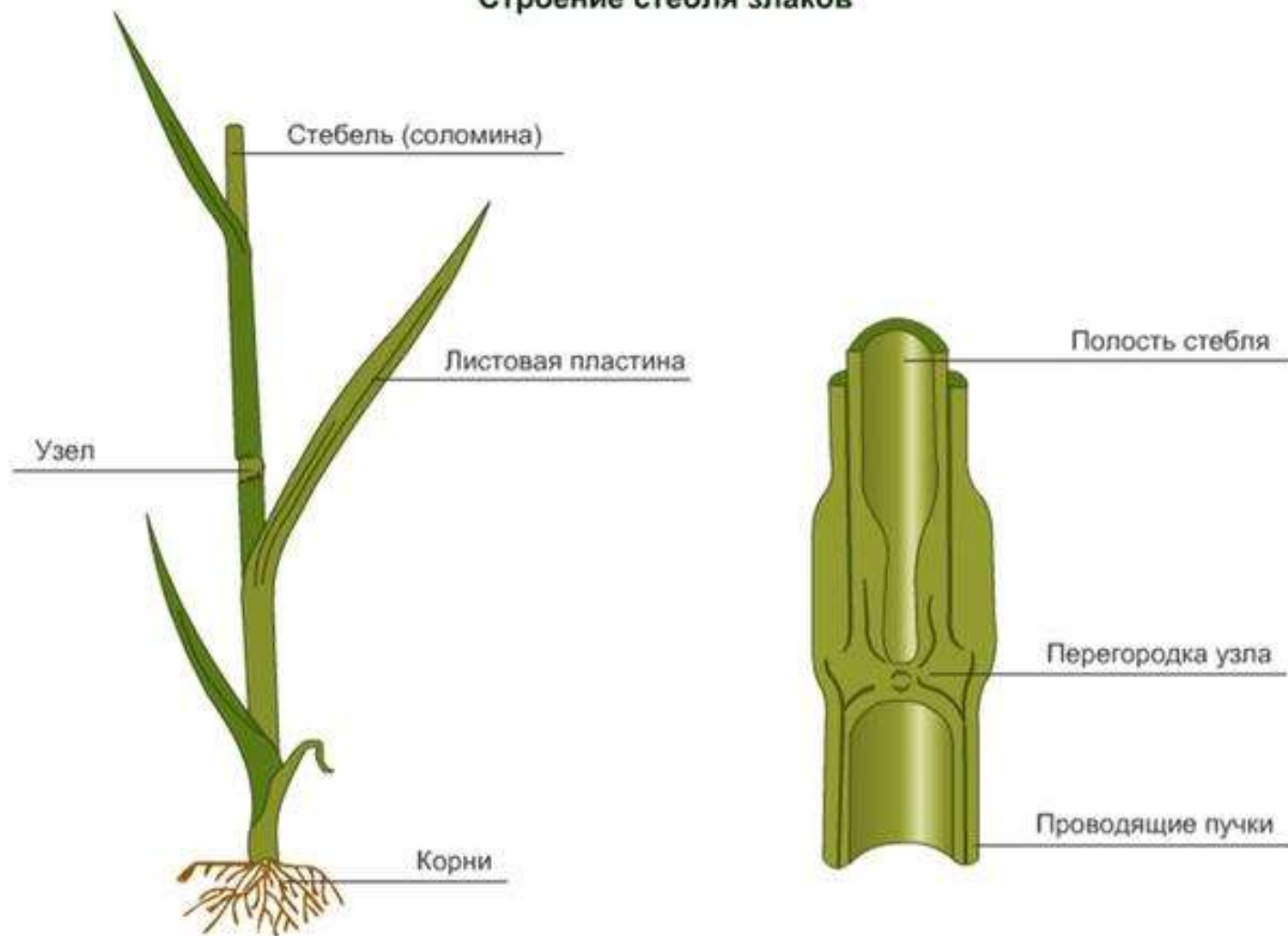


Гиацинт

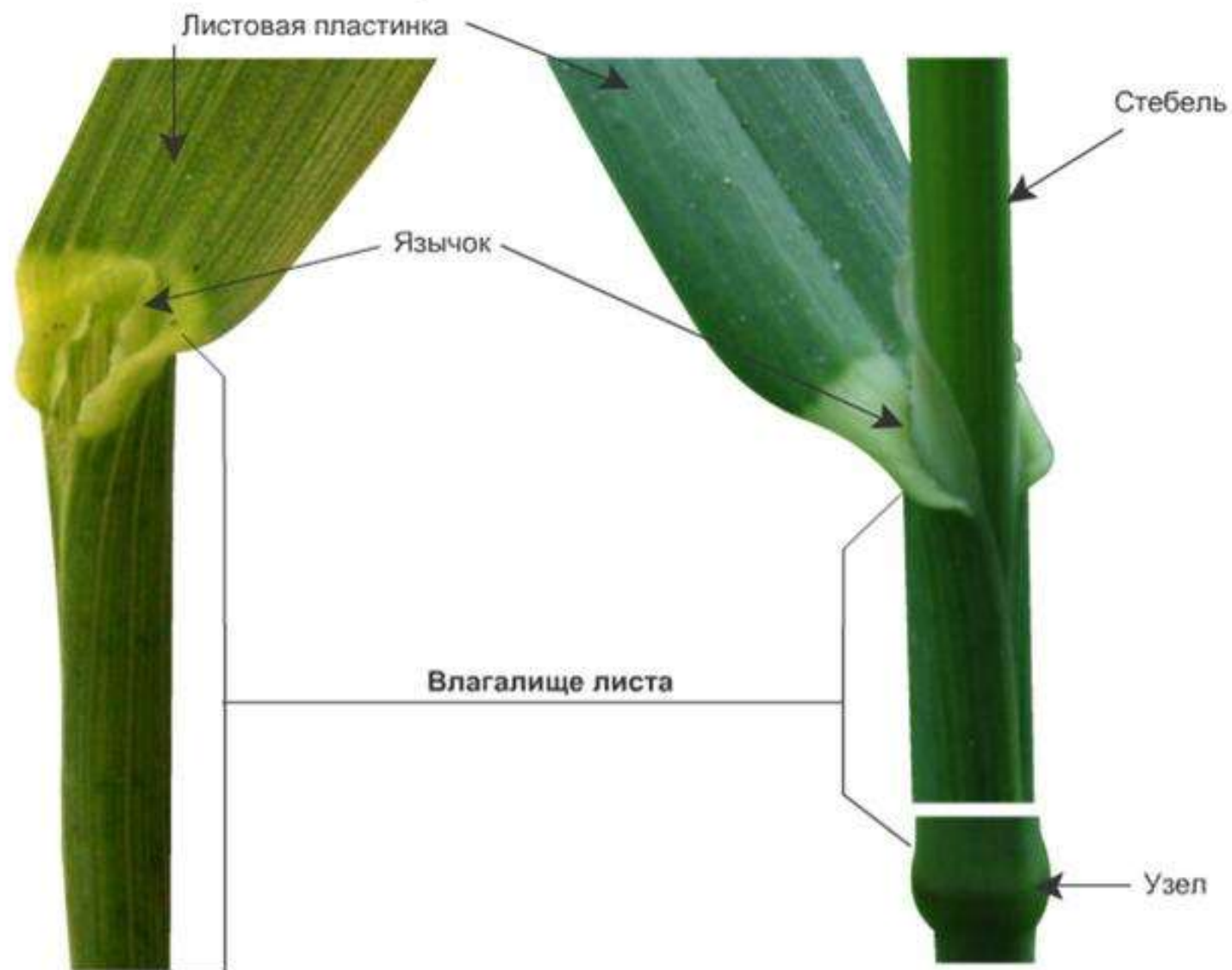


Признаки семейства Злаковые

Строение стебля злаков



Строение листьев злаков



Соцветия Злаковых

- ✓ Цветки злаков собраны в различные сложные соцветия – метелки, кисти, головки или сложные колосья.
- ✓ Любое сложное соцветие состоит из простых соцветий.
- ✓ Соцветие пшеницы – сложный колос.



Семейство Злаковые
Генеративные органы: соцветия

сложный колос



султан



метелка



початок



*лисохвост
луговой*

*мужское соцветие
кукурузы*

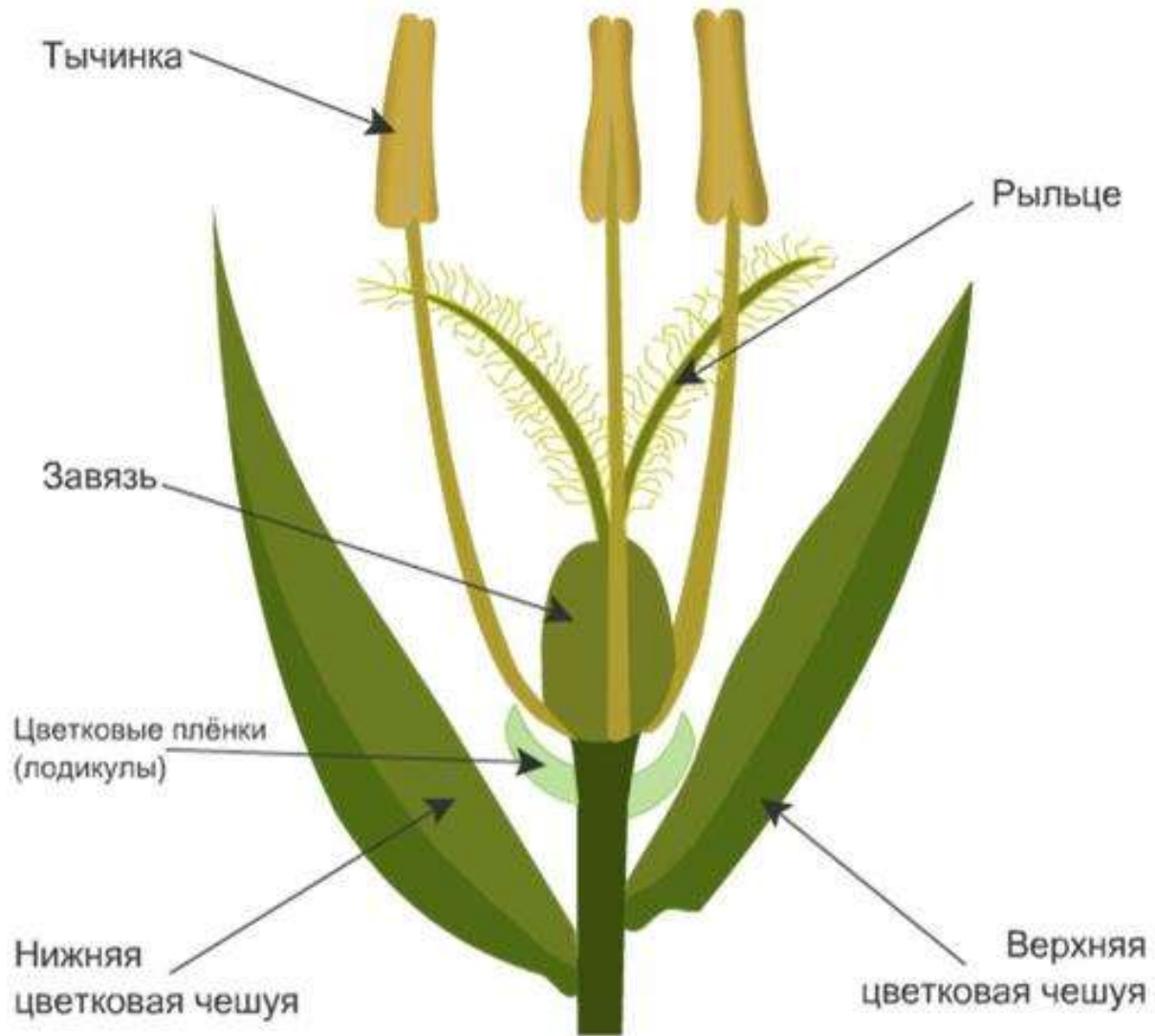
*женское соцветие
кукурузы*



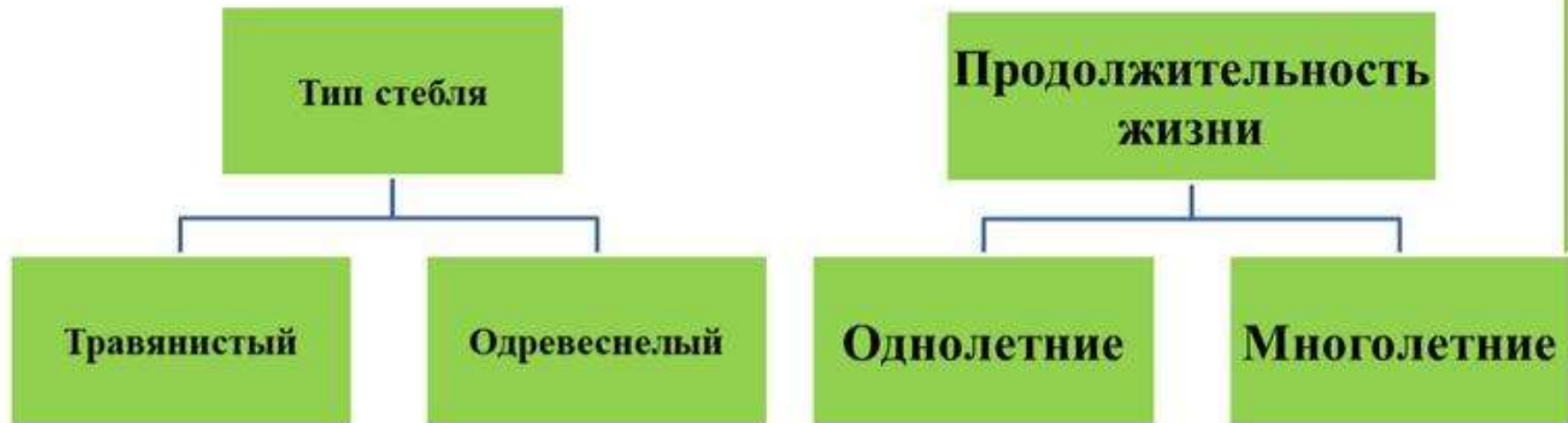
Плод – зерновка

ЗАРИСОВАТЬ!!!

Строение цветка злаков



Жизненные формы



**Бамбук —
подсемейство злаков**



**Стебель —
одревесневшая соломина**



Значение Злаков

Сырьё для
промышлен-
ности



Кормовы
е
растения



Пищевы
е
растения



Лекарств
енные
растения



Строите
льный
материа
л



Семейство Злаковые

Значение:
Пищевое



пшеница



рис



рожь



овес



просо



кукуруза

Семейство Злаковые

Значение:
Декоративное



ячмень гривастый



*ячмень
гривастый*



просо метельчатое



овсяница



бриза



зайцеустник

Семейство Злаковые

Значение: Сорные

Ядовитые



Домашнее задание (заполнить таблицу)

Отдел Покрытосеменные (цветковые)

| Признаки | Класс Однодольные | Класс Двудольные |
|-------------------------|--------------------------|-------------------------|
| Семя | | |
| Лист | | |
| Цветок | | |
| Корневая система | | |
| Стебель | | |
| Опыление | | |
| Исключени я | | |

Записать в тетрадь!

| Семейство | Формула цветка | Плод | Соцветие | Примеры |
|-------------------------------|---------------------------|-------------|-----------------|----------------|
| Лилейные | | | | |
| Злаки (Мятликовые) | | | | |